



AUDIÊNCIA PÚBLICA

AUDIENCIA PUBLICA
DE DEMONSTRAÇÃO E AVALIAÇÃO DO
CUMPRIMENTO DAS METAS FISCAIS –
3º QUADRIMESTRE 2022

CORDILHEIRA ALTA
GOVERNO MUNICIPAL



LEI COMPLEMENTAR 101/2000 – LRF

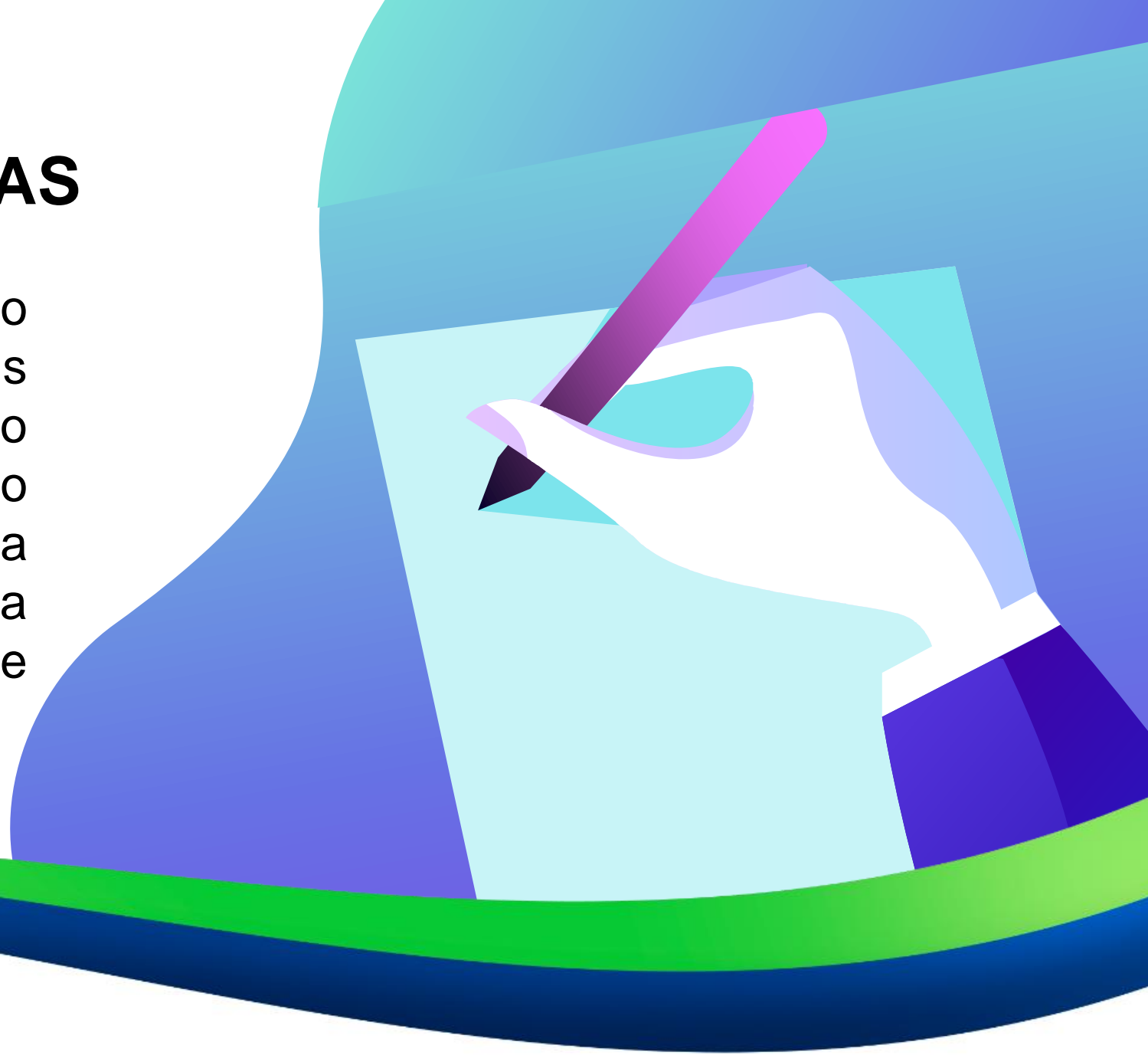
Parágrafo 4º, Art. 9º

“... o Poder Executivo demonstrará e avaliará o cumprimento das metas fiscais de cada quadrimestre, em audiência pública...”



ÍNDICE DAS FINANÇAS

Nesta audiência pública serão demonstrados os principais índices das finanças do município, tendo por base o Relatório Resumido da Execução Orçamentária (RREO) e o Relatório de Gestão Fiscal (RGF).

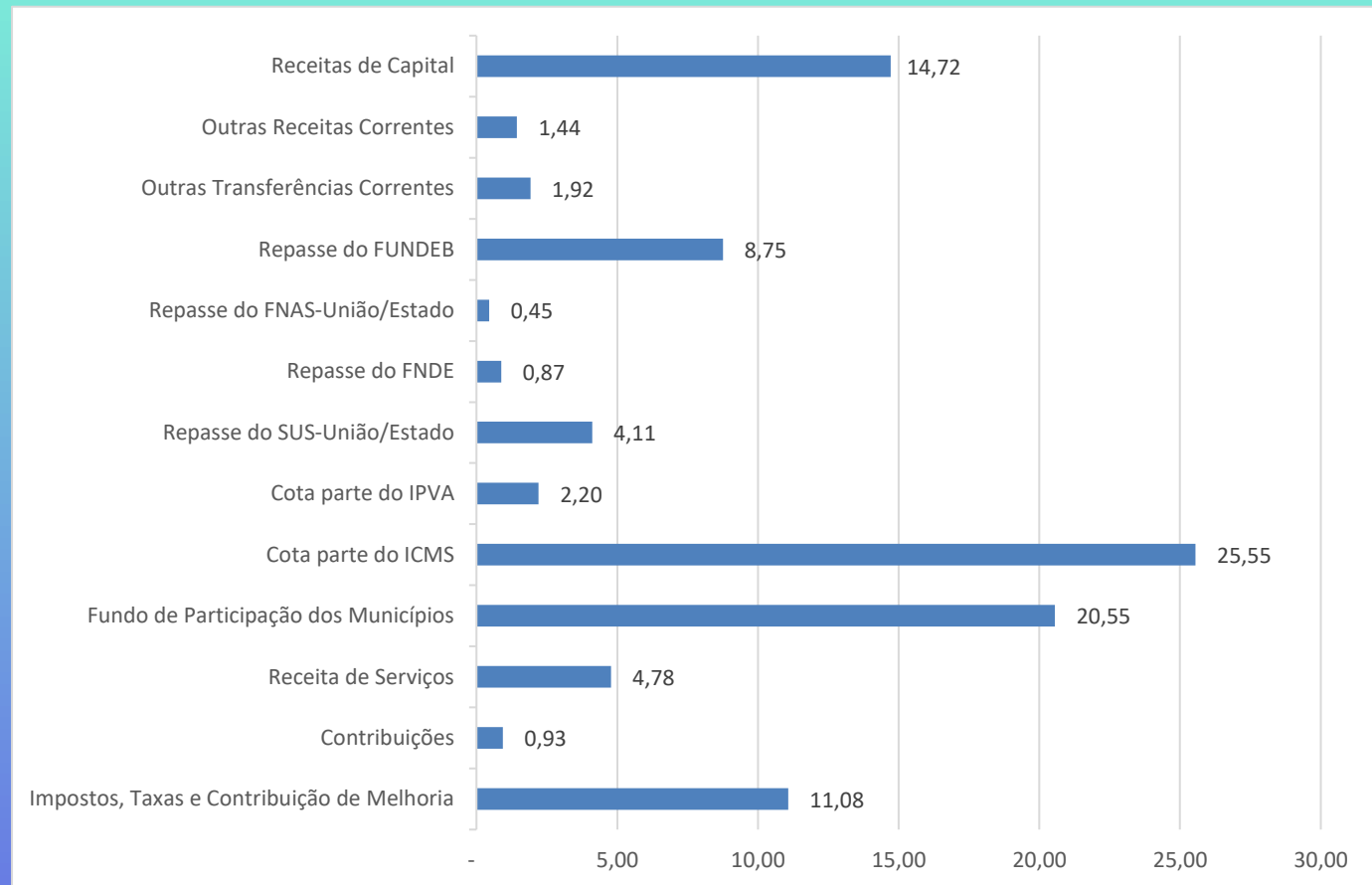


RECEITA ARRECADADA

Especificação	Arrecadada	%
RECEITAS CORRENTES	43.550.024,39	85,28
Impostos, Taxas e Contribuição de Melhoria	5.658.271,39	11,08
Contribuições	477.250,24	0,93
Receita Patrimonial	1.349.520,49	2,64
Receita de Serviços	2.439.161,13	4,78
Fundo de Participação dos Municípios	10.495.152,15	20,55
Cota parte do ICMS	13.048.667,97	25,55
Cota parte do IPVA	1.125.644,75	2,20
Repasse do SUS-União/Estado	2.097.647,95	4,11
Repasse do FNDE	445.893,33	0,87
Repasse do FNAS-União/Estado	230.310,05	0,45
Repasse do FUNDEB	4.470.471,56	8,75
Outras Transferências Correntes	978.159,22	1,92
Outras Receitas Correntes	733.874,16	1,44
RECEITAS DE CAPITAL	7.515.373,04	14,72
Amortização de Empréstimos	36.106,55	0,07
Alienação de Bens	742.750,00	
Transferências de Capital	6.736.516,49	13,19
TOTAL	51.065.397,43	100,00



PARTICIPAÇÃO RELATIVA DAS PRINCIPAIS RECEITAS

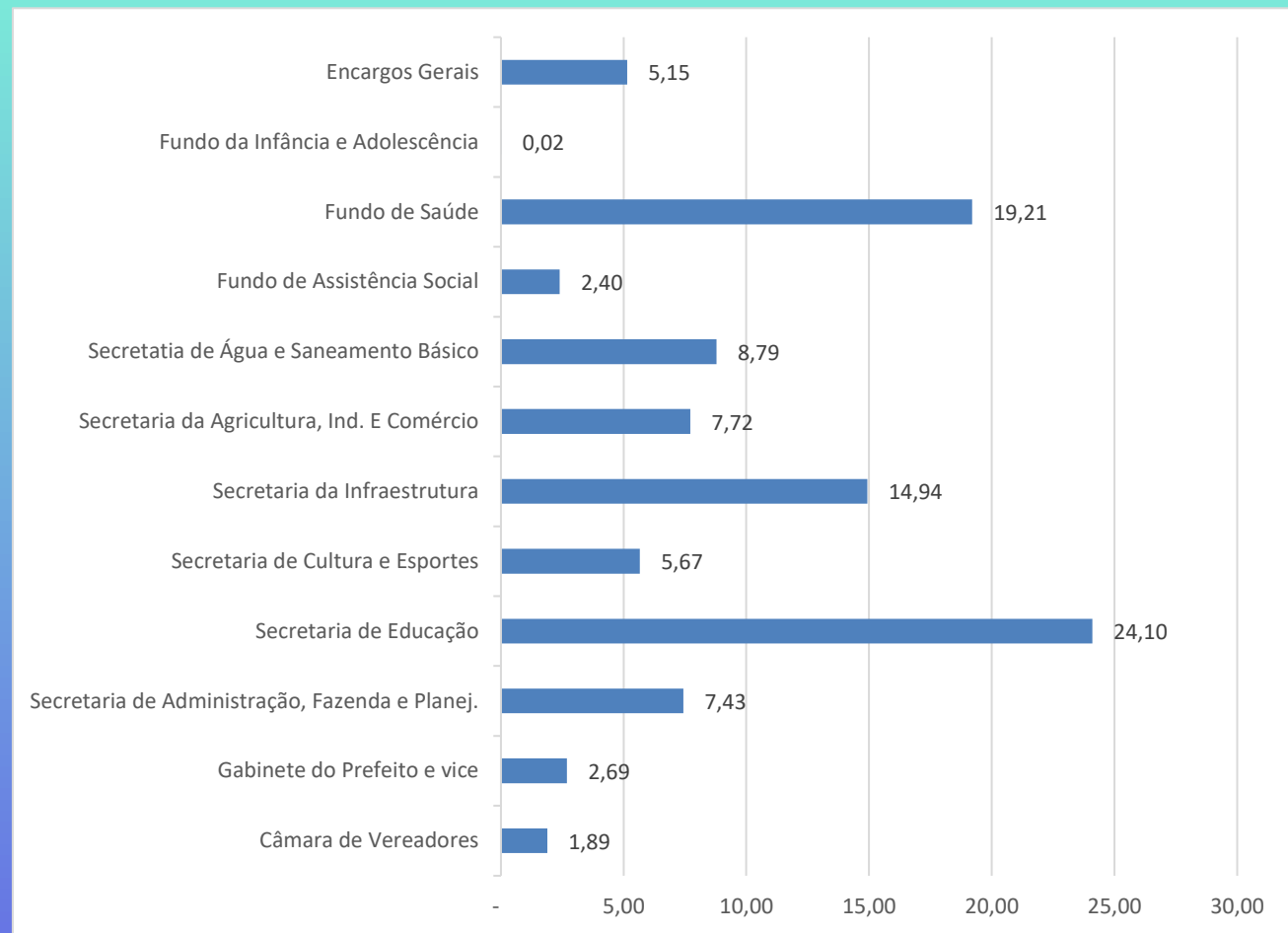


DESPESAS EMPENHADAS POR ÓRGÃO

DESPESA	
Especificação	Empenhada
Câmara de Vereadores	977.307,89
Gabinete do Prefeito e vice	1.391.326,00
Secretaria de Administração, Fazenda e Planejamento	3.842.278,06
Secretaria de Educação	12.461.371,78
Secretaria de Cultura, Esportes e Turismo	2.929.850,34
Secretaria da Infraestrutura	7.722.303,20
Secretaria da Agricultura, Indústria e Comércio	3.992.994,81
Secretaria de Água, Saneamento Básico e Limpeza Urbana	4.543.696,72
Fundo de Assistência Social	1.239.698,32
Fundo de Saúde	9.931.354,75
Fundo da Infância e Adolescência	12.281,85
Encargos Gerais	2.660.277,23
TOTAL	51.704.740,95



PARTICIPAÇÃO RELATIVA DA DESPESA EMPENHADA POR ÓRGÃO



RESULTADO DA EXECUÇÃO ORÇAMENTÁRIA ATÉ O QUÁDRIMESTRE

Resultado do Exercício	
Receitas	Despesas
Arrecadadas	Empenhadas
51.065.397,43	51.704.740,95
Resultado	- 639.343,52



LRF, ARTIGO 2º, IV:

Receita Corrente Líquida: é somatório das receitas tributárias, de contribuições, patrimoniais, industriais, agropecuárias, de serviços, transferências correntes e outras receitas também correntes, menos as deduções da receita para formação do FUNDEB.

A RCL se refere ao período de janeiro a dezembro de 2022.

Receita Corrente Líquida ajustada = 43.462.493,36



DESPESA COM PESSOAL

Janeiro a dezembro de 2022



GASTOS COM PESSOAL	R\$	%
Receita Corrente Liquida	43.462.493,36	
Pessoal Poder Executivo	17.604.090,07	40,50
Pessoal Poder Legislativo	719.672,88	1,66
TOTAL	18.323.762,95	42,16



APLICAÇÃO NO ENSINO



APLICAÇÃO NO ENSINO	R\$
Recursos Próprios	4.403.347,37
FUNDEB	4.460.802,62
Repasse do FNDE, Estado e Outras Vinculações	3.597.221,79
Perda com o FUNDEB	1.455.407,63
TOTAL	13.916.779,41
PERCENTUAL	29,14%
REMUNERAÇÃO DOS PROFISSIONAIS DA EDUCAÇÃO BÁSICA	
Receita total do FUNDEB	4.502.205,98
Mínimo a ser aplicado (70%)	3.151.544,19
Valor efetivamente aplicado	4.124.697,29
Aplicação a maior	973.153,10
PERCENTUAL	91,62%



APLICAÇÃO NA SAÚDE



APLICAÇÃO NA SAÚDE	R\$
Recursos Próprios	6.757.708,26
Repasses SUS	3.173.646,49
TOTAL	9.931.354,75
PERCENTUAL	19,60%



RESULTADO FINANCEIRO



RESULTADO FINANCEIRO	R\$
Saldo Bancário Consolidado	11.267.064,28
Restos a Pagar	(6.937.186,26)
Superávit do Exercício Acumulado	4.329.878,02



INFORMAÇÕES DE ACESSO AO PÚBLICO

- PORTAL DA TRANSPARÊNCIA NO SITE DO MUNICÍPIO.
- TRIBUNAL DE CONTAS DO ESTADO - E-SFINGE.
- MINISTÉRIO DA FAZENDA – SICONFI E MSC.
- MINISTÉRIO DA EDUCAÇÃO - SIOPE.
- MINISTÉRIO DA SAÚDE - SIOPS.

OBRIGADO A TODOS!

CORDILHEIRA ALTA
GOVERNO MUNICIPAL

