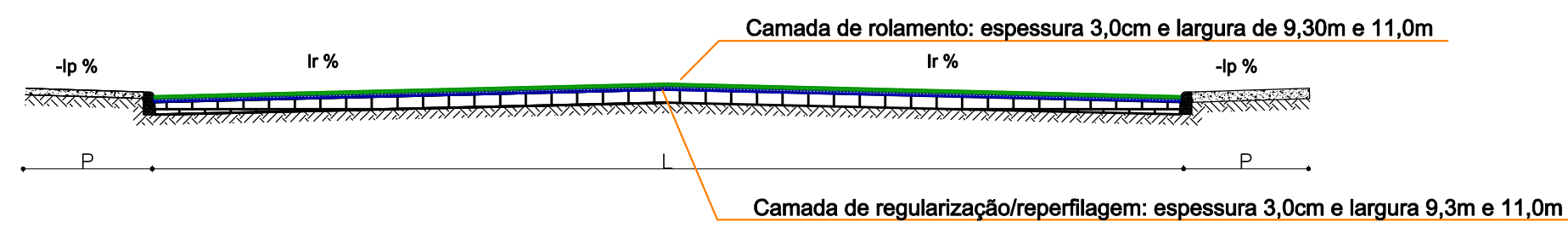
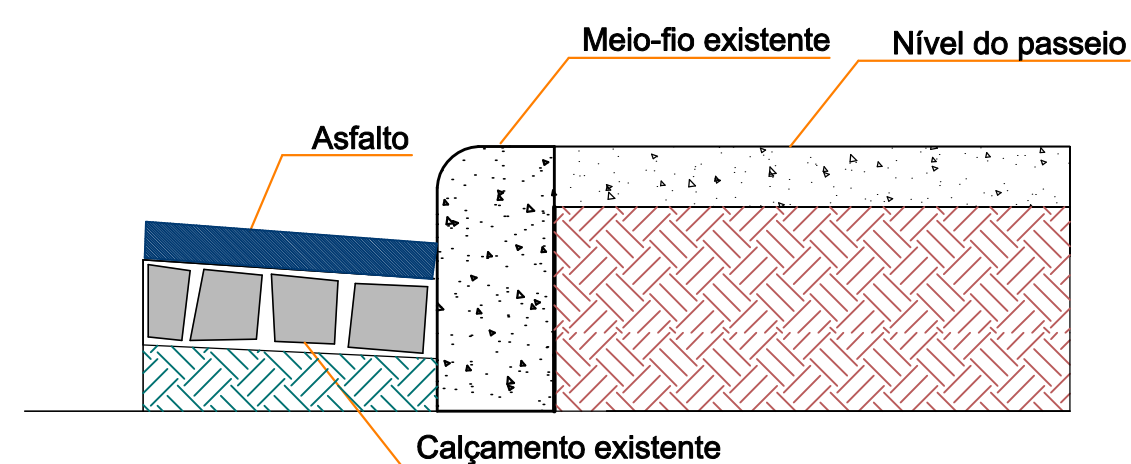


Logradouro	Comp	Larg	Ir	P	Ip	Área
Rua João Martini	245,00 m	9,30 m	3,3%	1,50 m	1,0%	2.278,50 m ²
Rua Alberto Tressoldi	128,00 m	11,00 m	2,7%	2,00 m	1,0%	1.408,00 m ²
Área total = 3.686,50 m²						



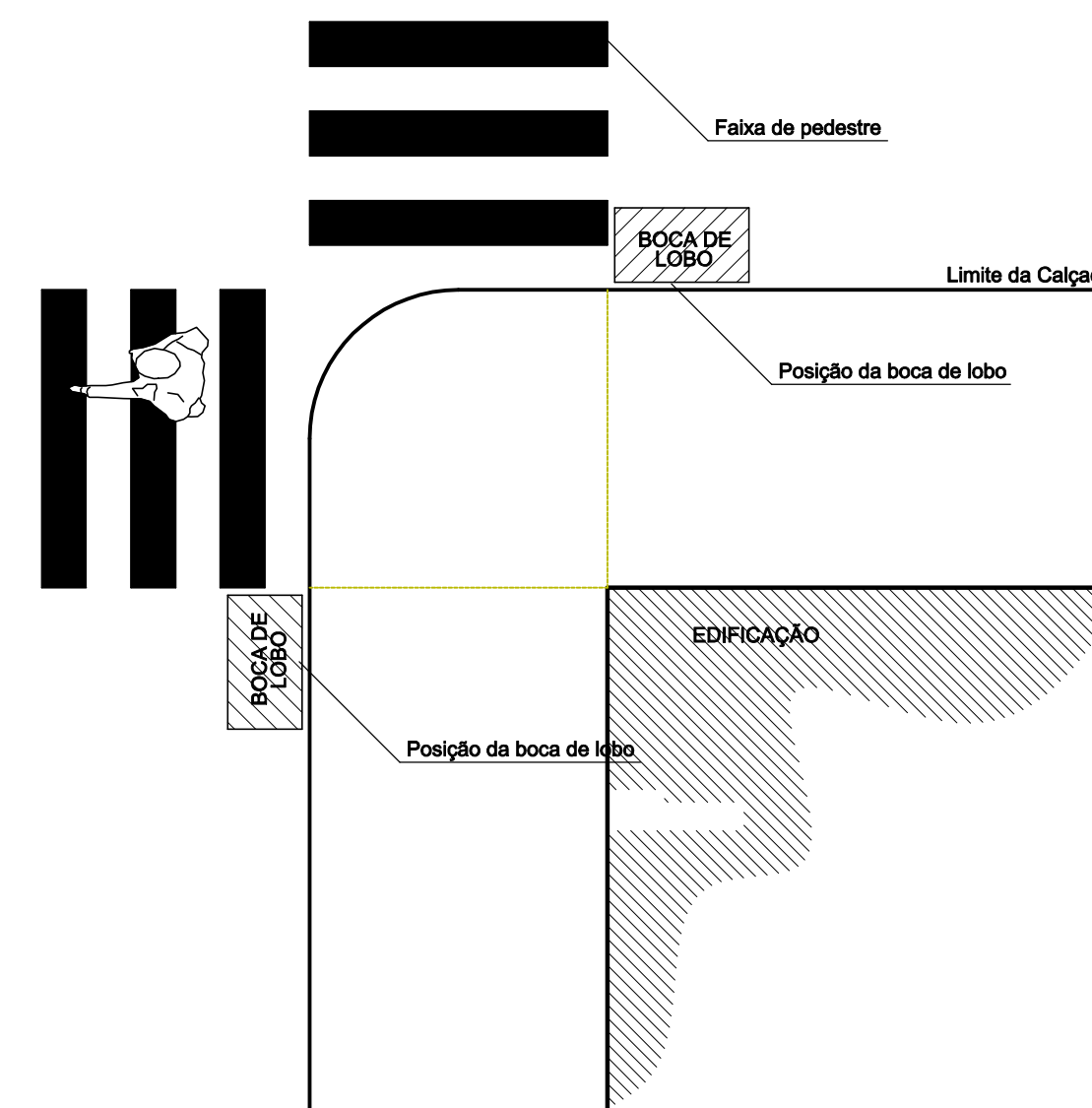
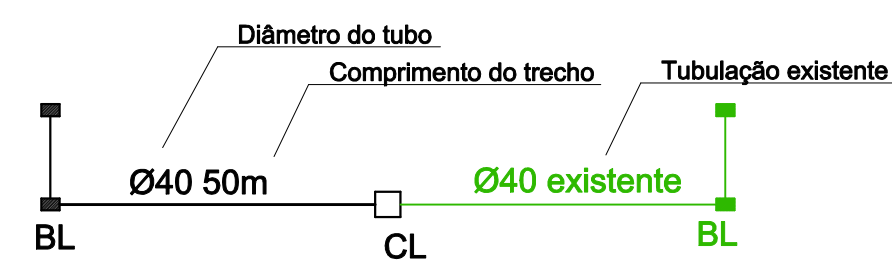
Seção transversal



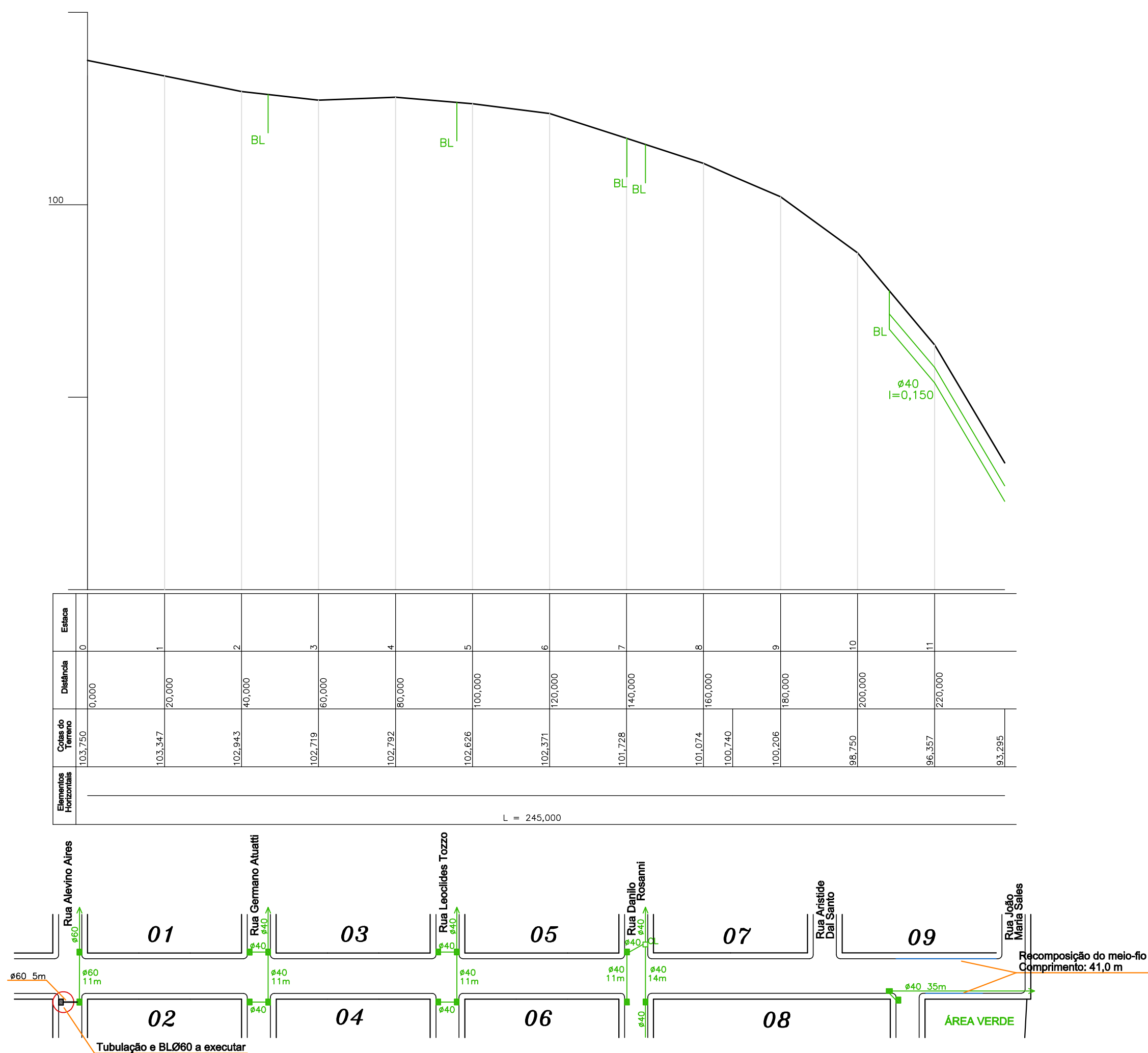
Detalhe do meio-fio e passeio

LEGENDA

- CL - CAIXA DE LIGAÇÃO
- BL - BOCA DE LOBO

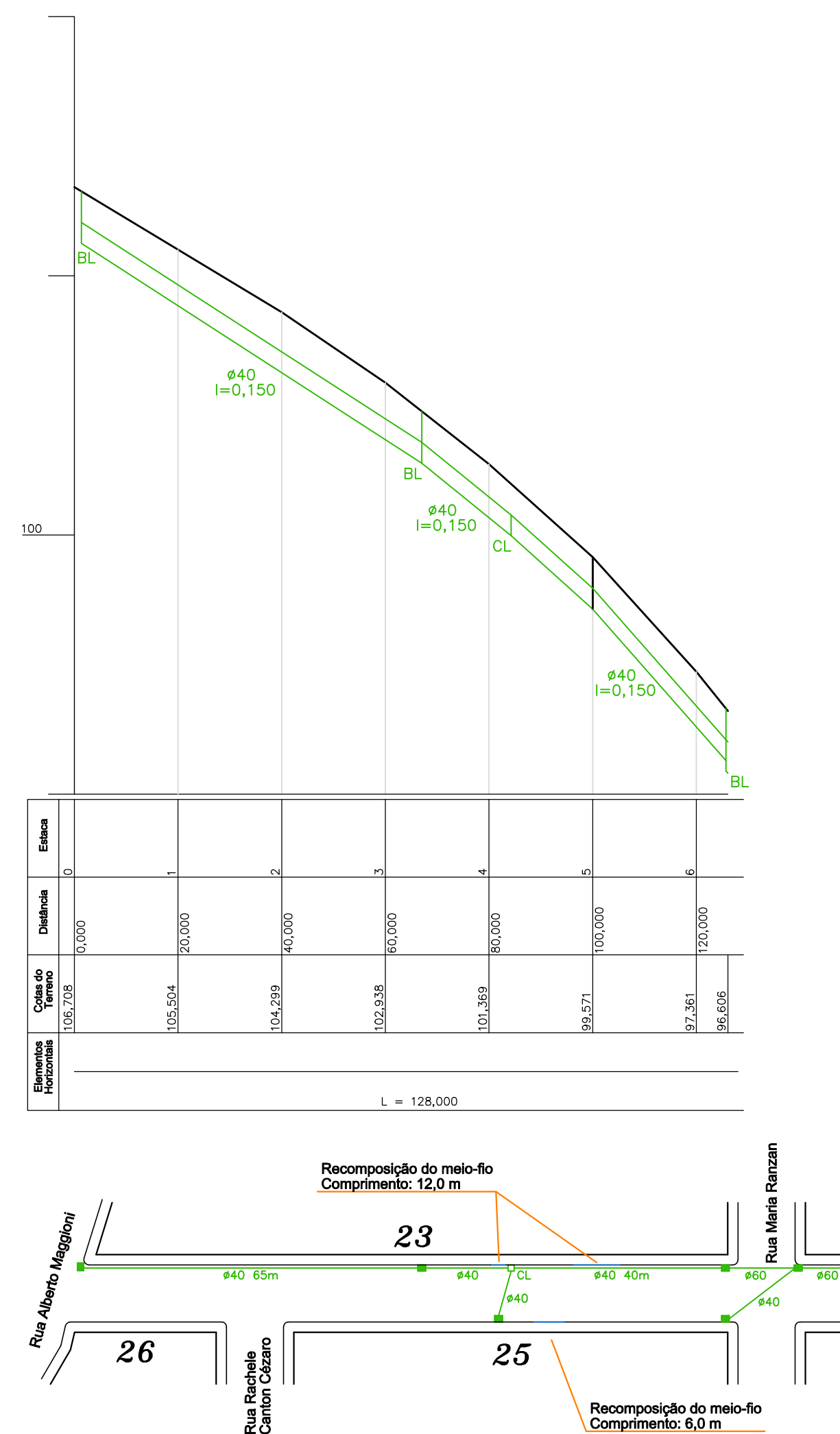


Localização da boca de lobo



Rua João Martini

Escala: ___ 1:1.000



Rua Alberto Tressoldi

Escala: ___ 1:1.000



AMOSC
ASSOCIAÇÃO DOS MUNICÍPIOS DO OESTE DE SANTA CATARINA

MUNICÍPIO DE CORDILHEIRA ALTA

DESCRIÇÃO: Pavimentação asfáltica	ESCALA: INDICADA
PROJETO DA OBRA: Ruas João Martini e Alberto Tressoldi	DATA: fevereiro/2016
CONTEÚDO: Planta baixa, perfil longitudinal, drenagem e detalhes	N. DO PROJETO: 4.911
RESPONSÁVEL TÉCNICO PROJETO: <i>Fernando L. Becker</i> Eng. Civil Fernando L. Becker CREA-SC n. 21.966-9	PRIMEIRO: 03
	DESIGNETA: Fernando
	ARQUIVO: Asf 2 ruas.dwg