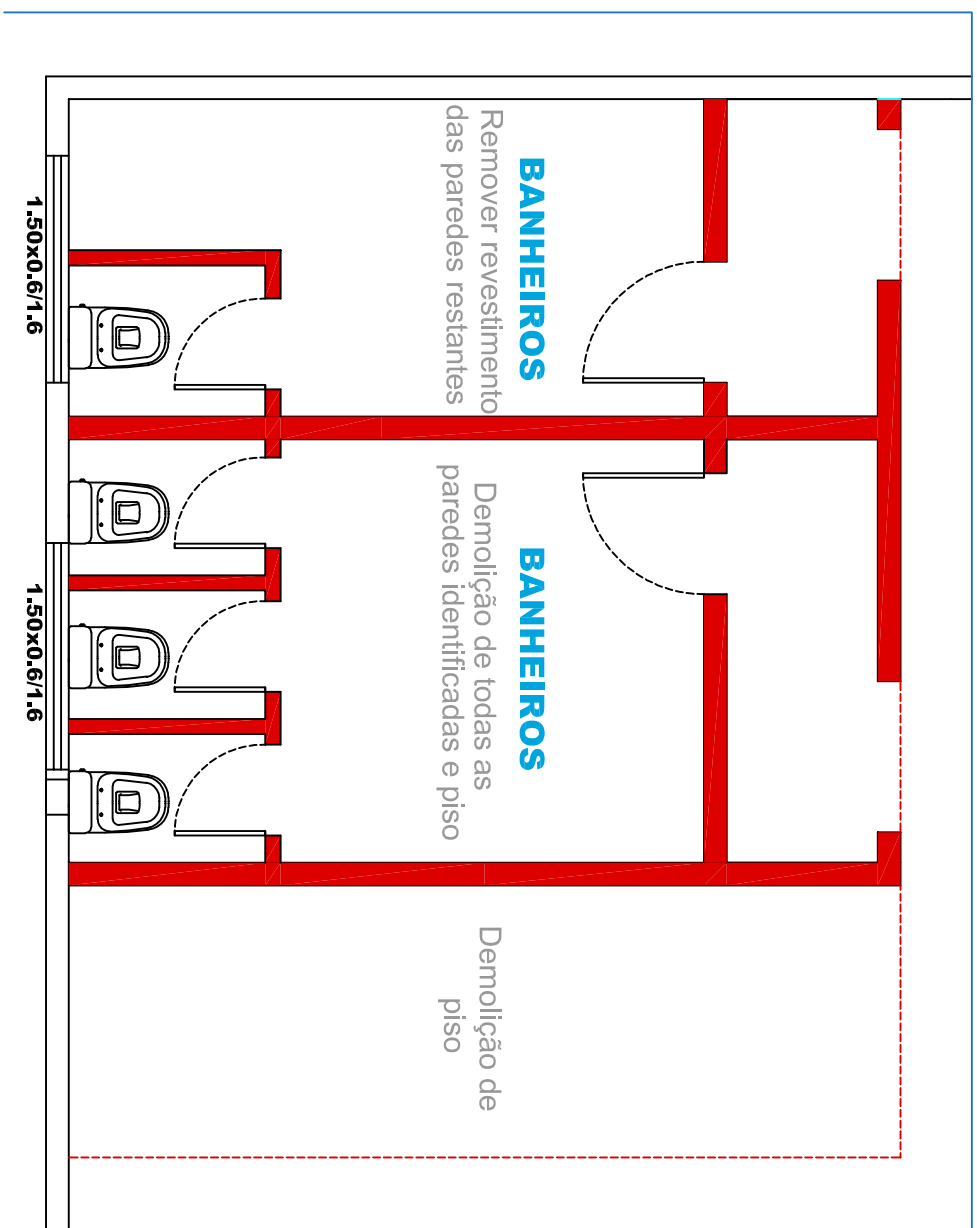


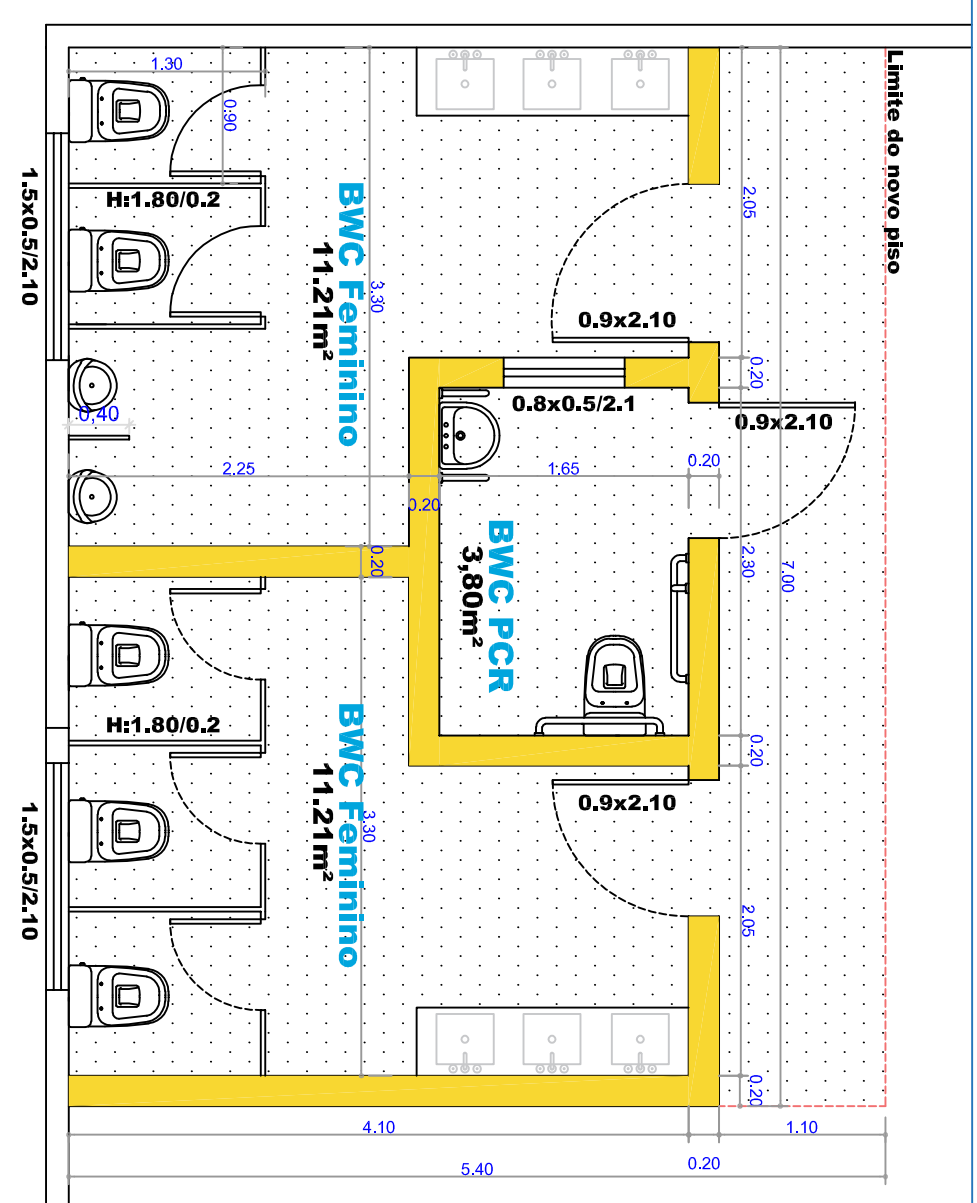
Planta Baixa - Revestimentos e Pintura



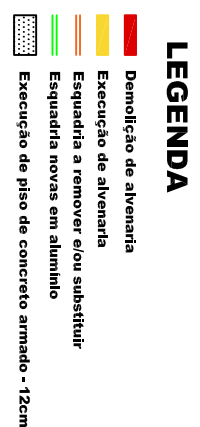
Planta Demolição

Banheiro do Ginásio

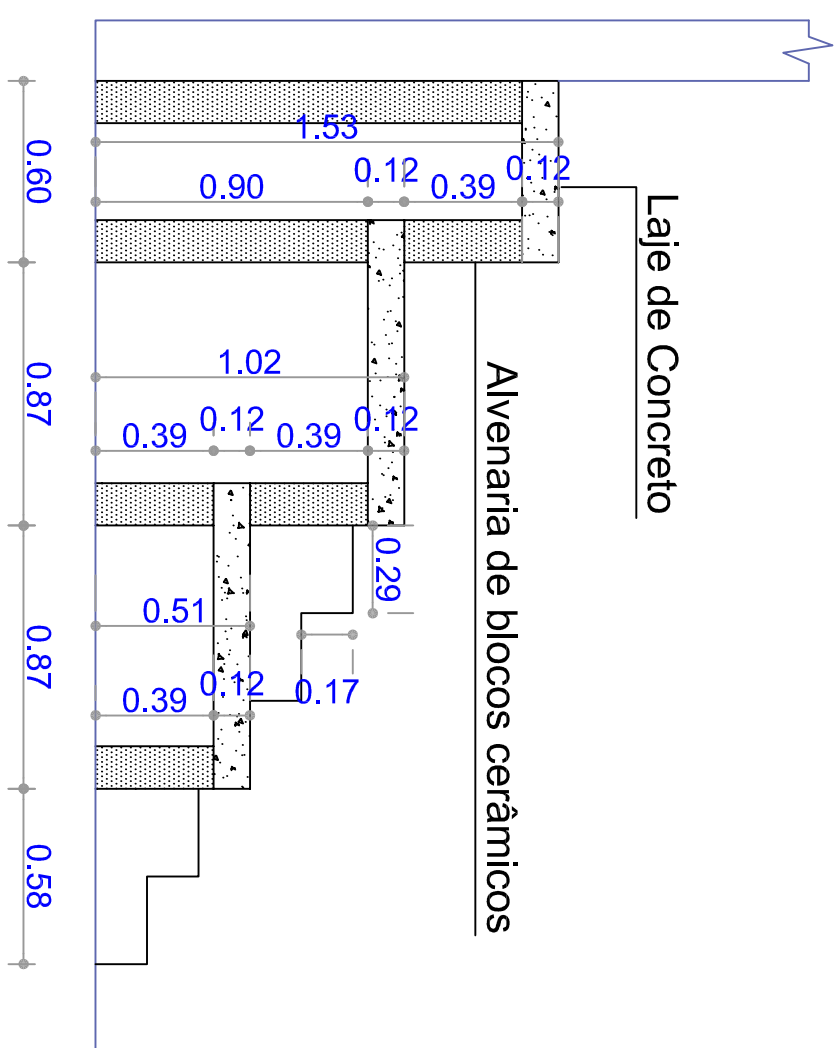
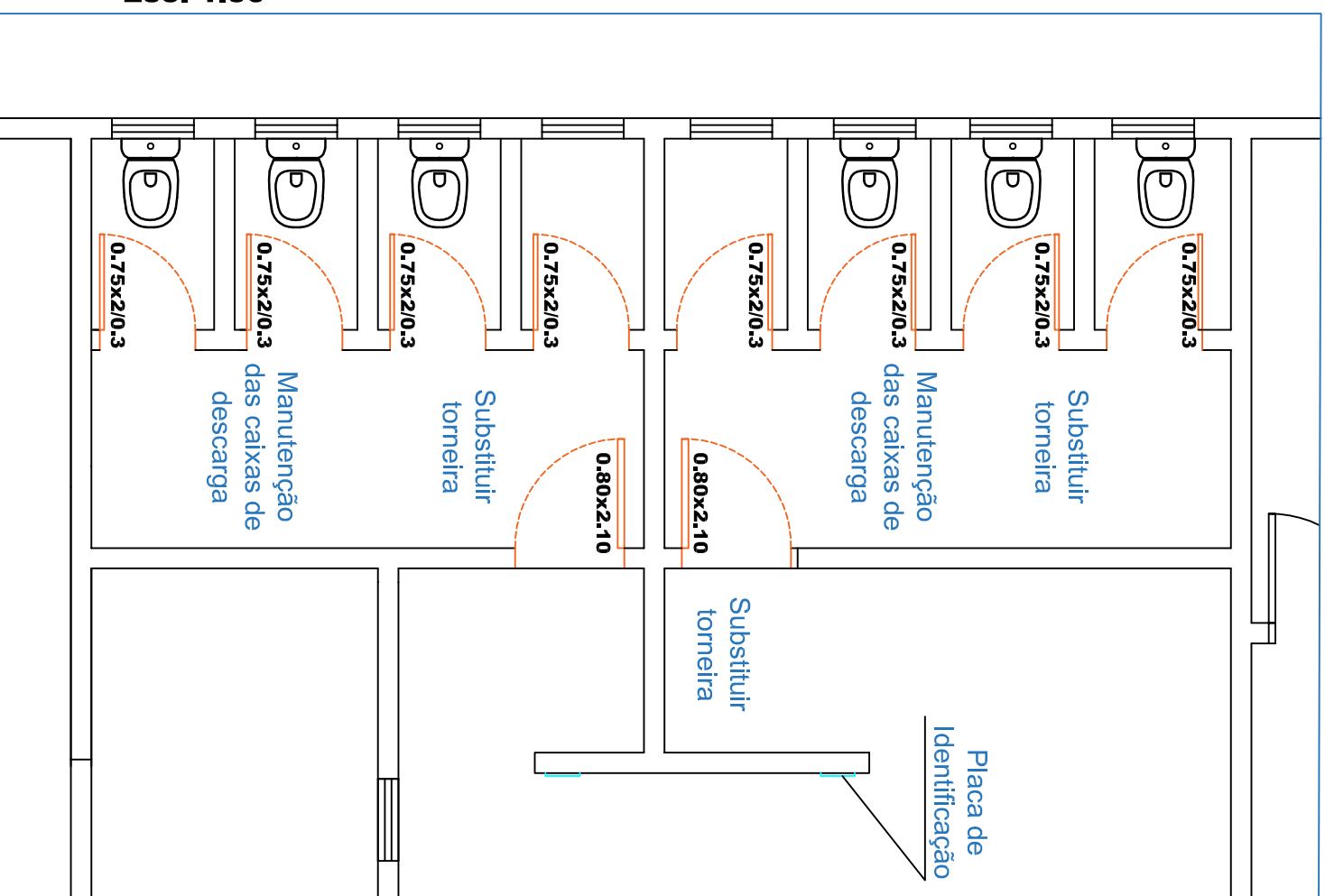
Esc: 1:50



**Planta Construção
Banheiro do Ginásio**
Esc: 1:50



Planta Reforma - Banheiro da Escola



Detalhe: Corte da Arquibancada
Esc: 1:25

| | |
|--|--|
| <h1>MUNICÍPIO DE CORDILHEIRA ALTA</h1> | |
| DESCRIÇÃO: Pintura e Reforma Parcial – Escola B.M. Fernando Machado | ESCALA: Indicado |
| ENDEREÇO DA OBRA: Rua 7 de Setembro, Quadra 22 – Dist. de Fernando Machado | DATA: outubro/2021 |
| CONTEÚDO: Projeto bombeiro do ginásio, bombeiro da escola, revestimento e pintura | ÁREA: 2017,00m² |
| RESPONSÁVEL TÉCNICO PELO PROJETO: Mirrelli | DESENHO: Mirrelli |
| _____ Mirrelli Pezzini Rocha CREA-SC 123037-7 | _____ 01/03 ARQUIVO: Escola Fernando Machado 2021.dwg |