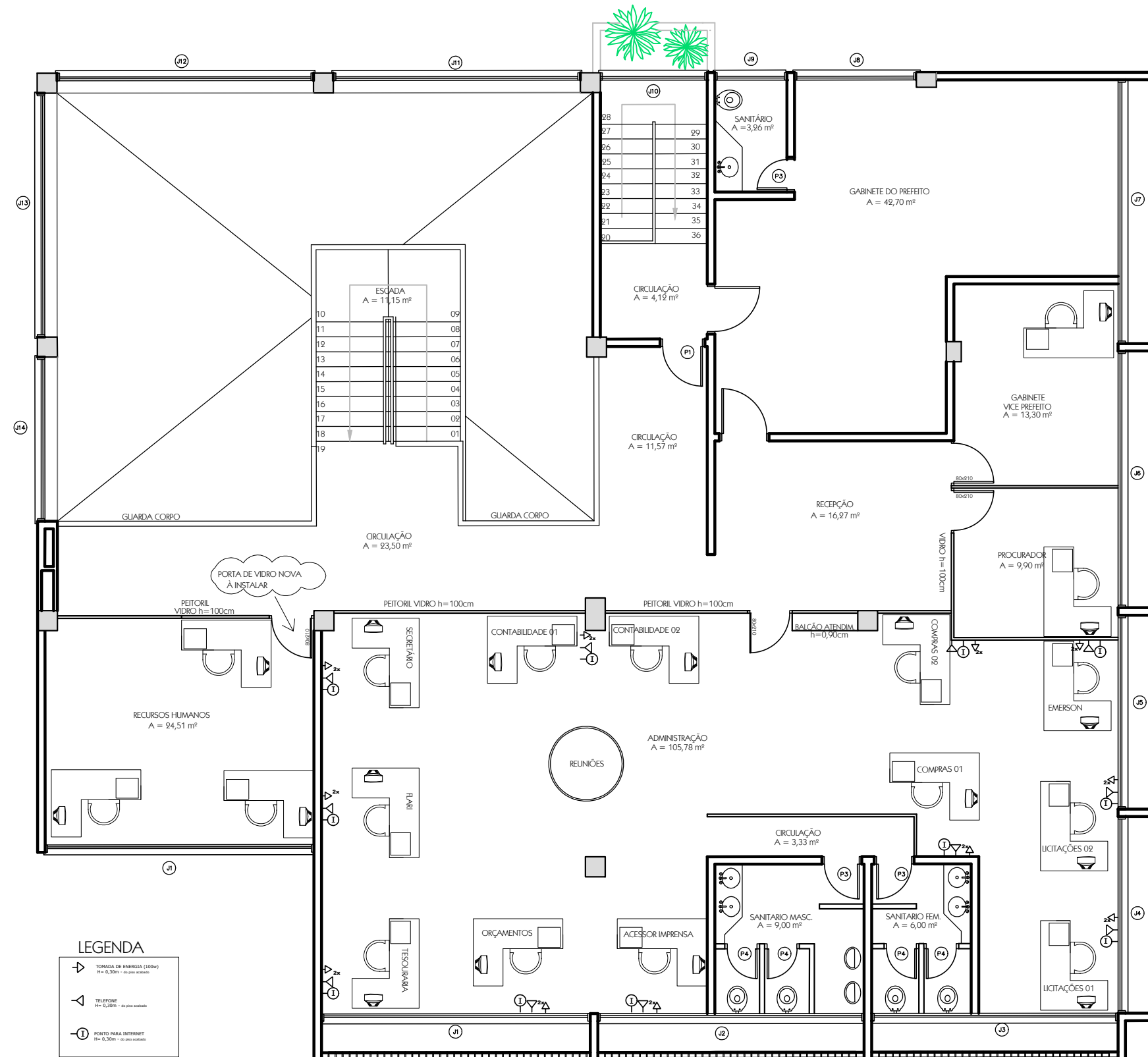
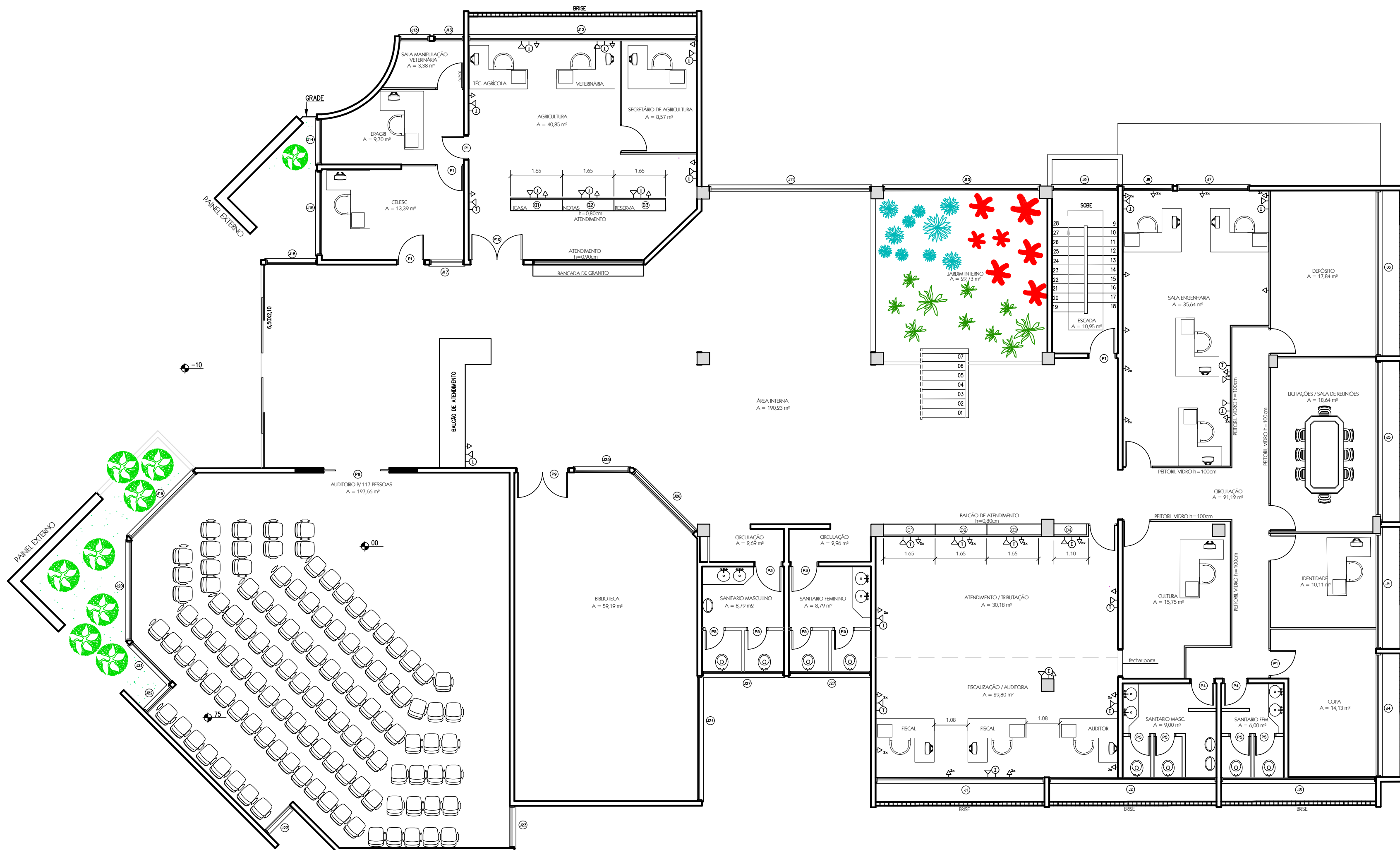


**Águas e Saneamento**  
Escala: 1:100



**Pavto Superior**  
Escala: 1:100



**Pavto Térreo**  
Escala: 1:100



**MUNICÍPIO DE CORDILHEIRA ALTA**

REVISÃO	INDICADA
REVISÃO DA OBRA	DATA
Rua Celso Tozzo, 27 - Centro	junho/2021
CONTEÚDO	ÁREA
Plantas Baixas - Pavto Térreo, Superior e Sec. Águas e Saneamento	
RESPONSÁVEL TÉCNICO PELO PROJETO	RANKING
	01/02
	DESENHO
	Fernando
	ARQUIVO
	Ref. Prefeitura.dwg