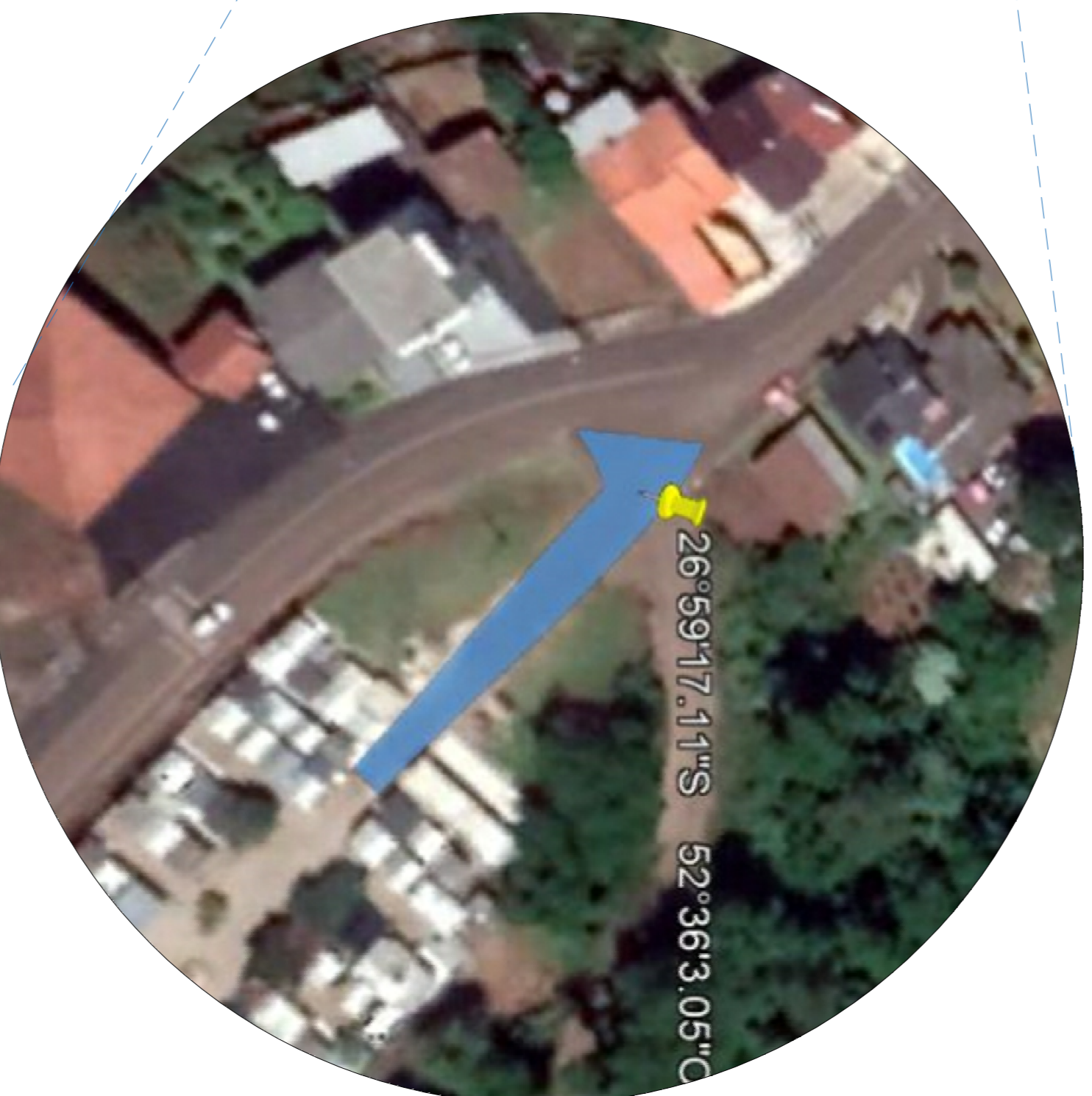


Localização

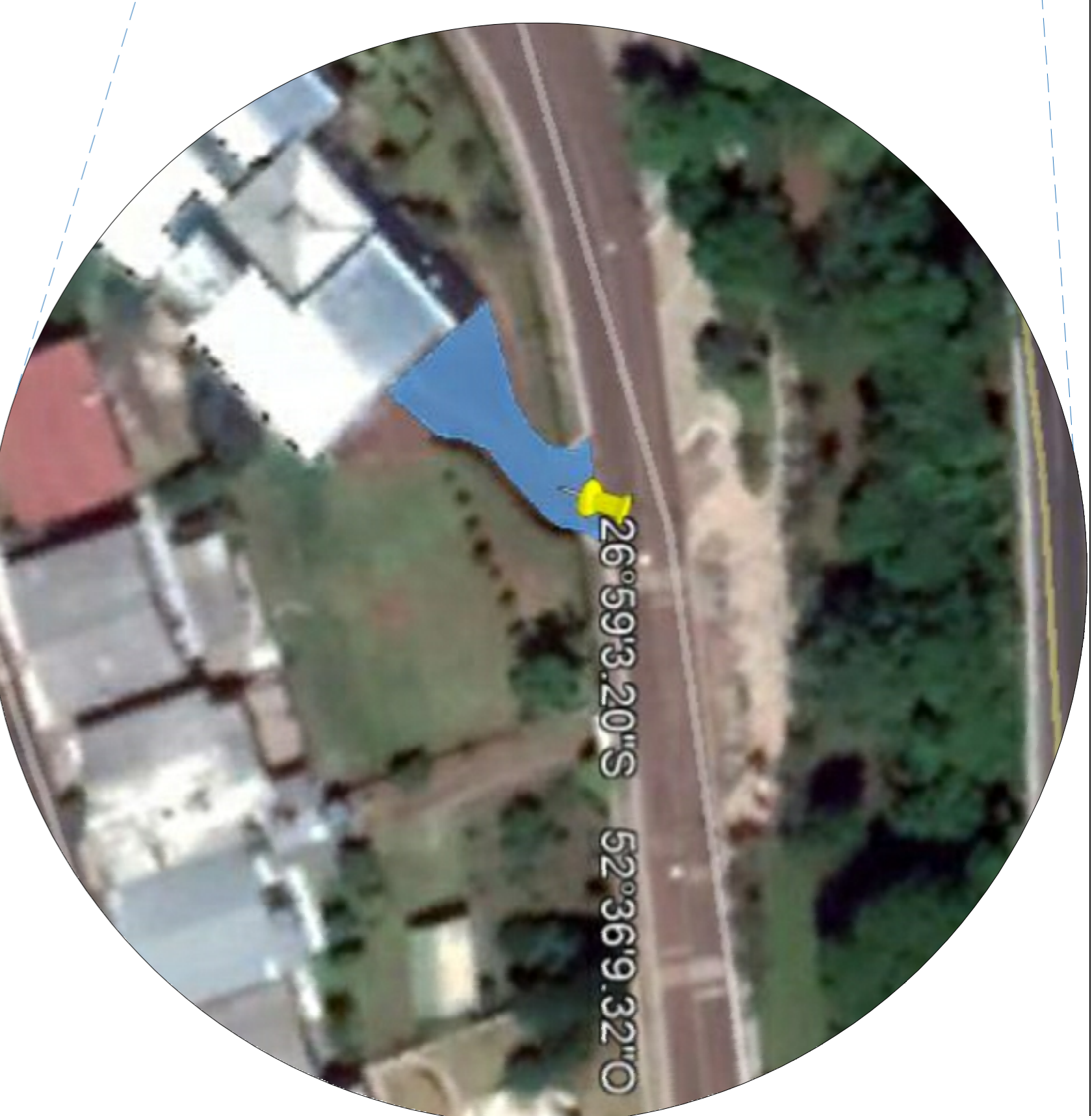
Escr: 1:2000



Estrada Municipal entre a EMCA-005 e passagem sobre o Rio Taguarussu - Linha Bento



Acesso ao Cemitério Municipal



Acesso a garagem do Centro Administrativo



MUNICÍPIO DE CORDILHEIRA ALTA

DESCRIÇÃO:	Capoeamento Asfáltico	ESCALA:	Indicada
ENFEREÇÃO DA OBRA:	Acesso ao Cemitério Municipal, Acesso a garagem do Centro Administrativo e Estrada Municipal entre a EMCA-005 e passagem sobre o Rio Taguarussu	DATA:	Set/2020
CONTÊIDOR:	Localização	ÁREA:	865,00 m ²
RESPONSÁVEL TÉCNICO PELO PROJETO:	Mirreli Pezzini Rocha	FRANQUIA:	01/02
	Engenheira Civil - CREA-SC 123037-7	ARQUIVO:	-