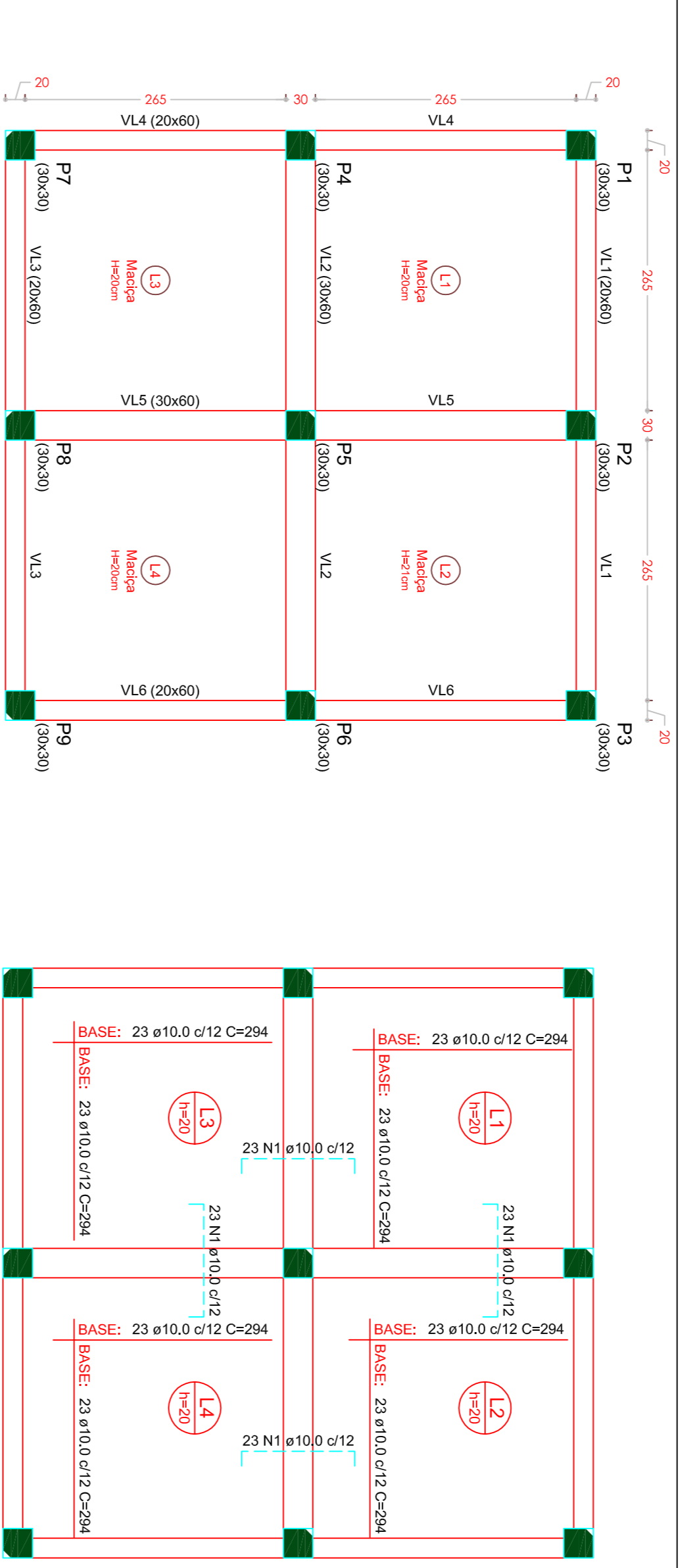


RESUMO DO AÇO

ACO	DIMM (mm)	C.TOTAL (m)	QUANT + 10% (Barras)	PESO + 10% (kg)
CA50	8.0	155.2	15	67.3
CA60	5.0	161.2	-	27.3
PESO TOTAL (kg)				94.6
CA50	67.3			
CA60	27.3			

Volume de concreto (C-35) = 1,51 m³
 Área de forma = 26,64 m²



Formas laje (Nível 300)
 escala 1:50

Armação positiva da lajes maciças
 escala 1:50



RESUMO DO AÇO

ACO	DIMM (mm)	C.TOTAL (m)	QUANT + 10% (Barras)	PESO + 10% (kg)
CA50	10.0	725	60	469.7
PESO TOTAL (kg)				469.7
CA50	469.7			

Volume de concreto (C-35) = 6,80 m³
 Área de forma = 25,01 m²

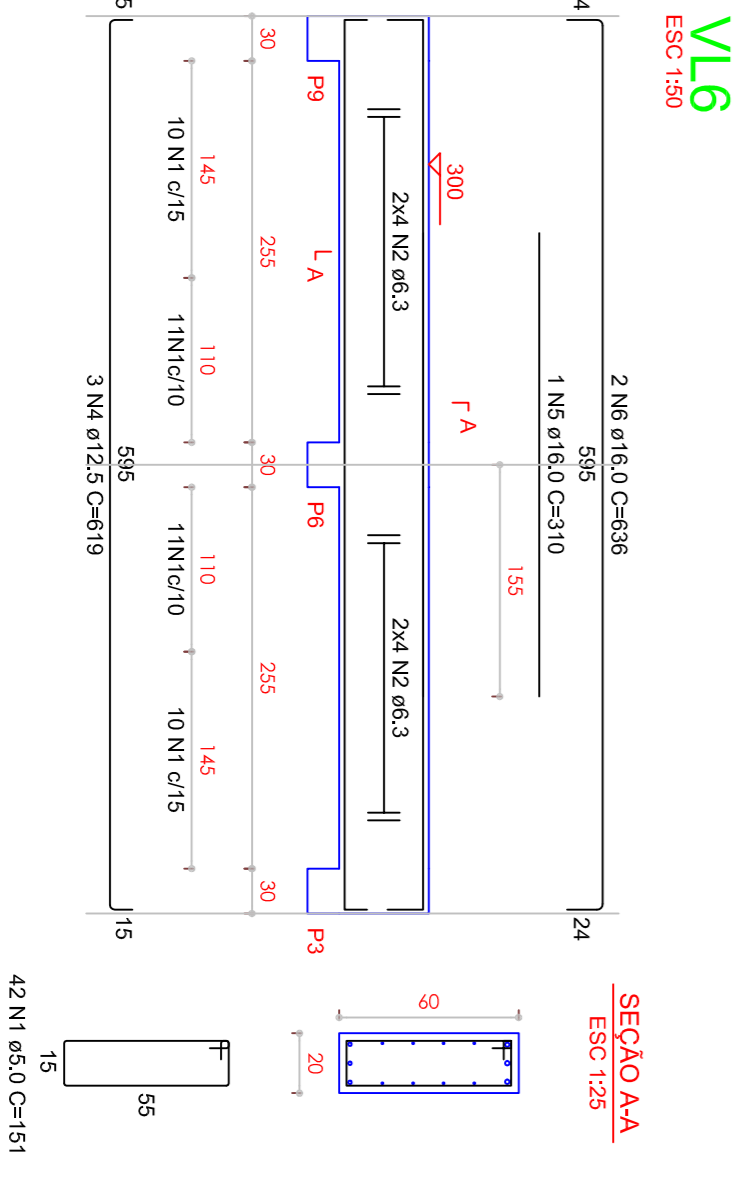
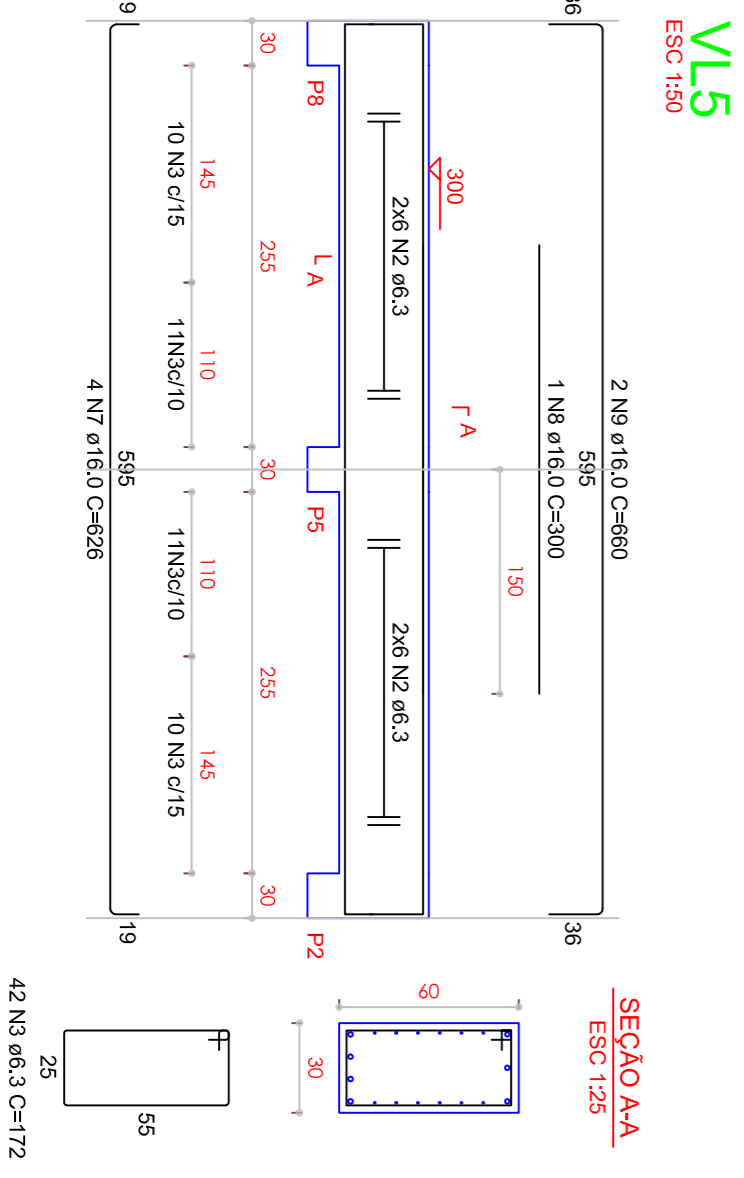
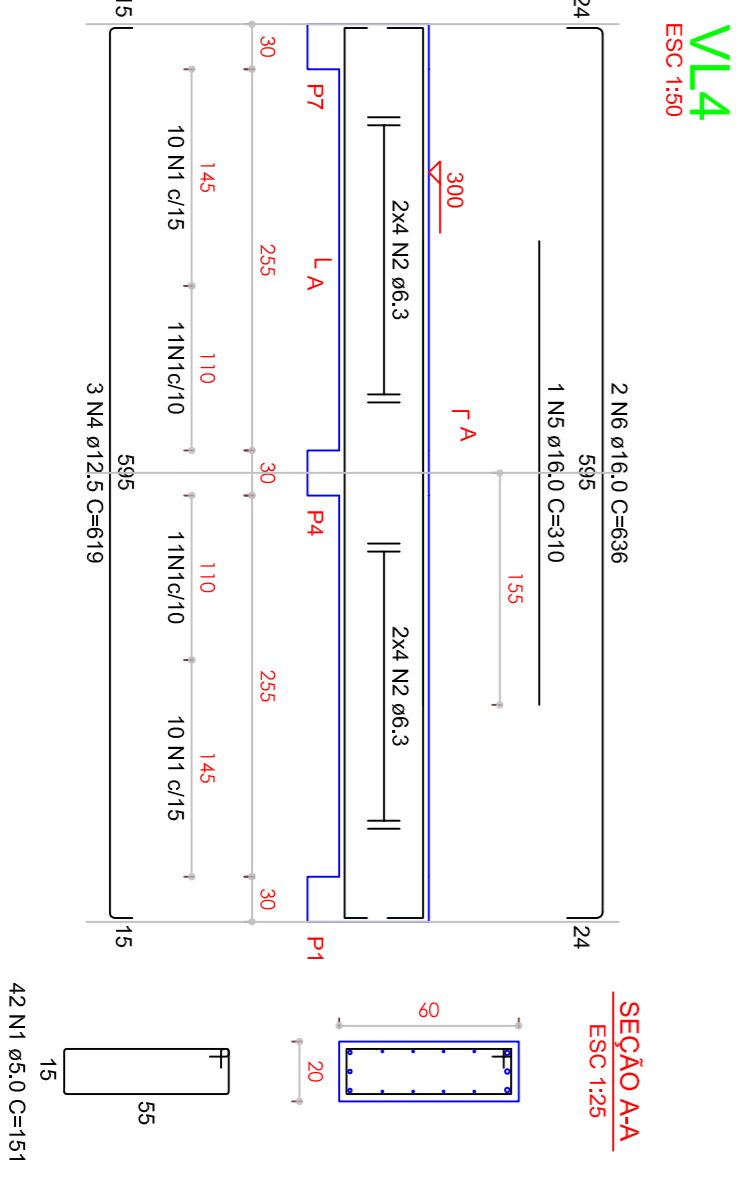
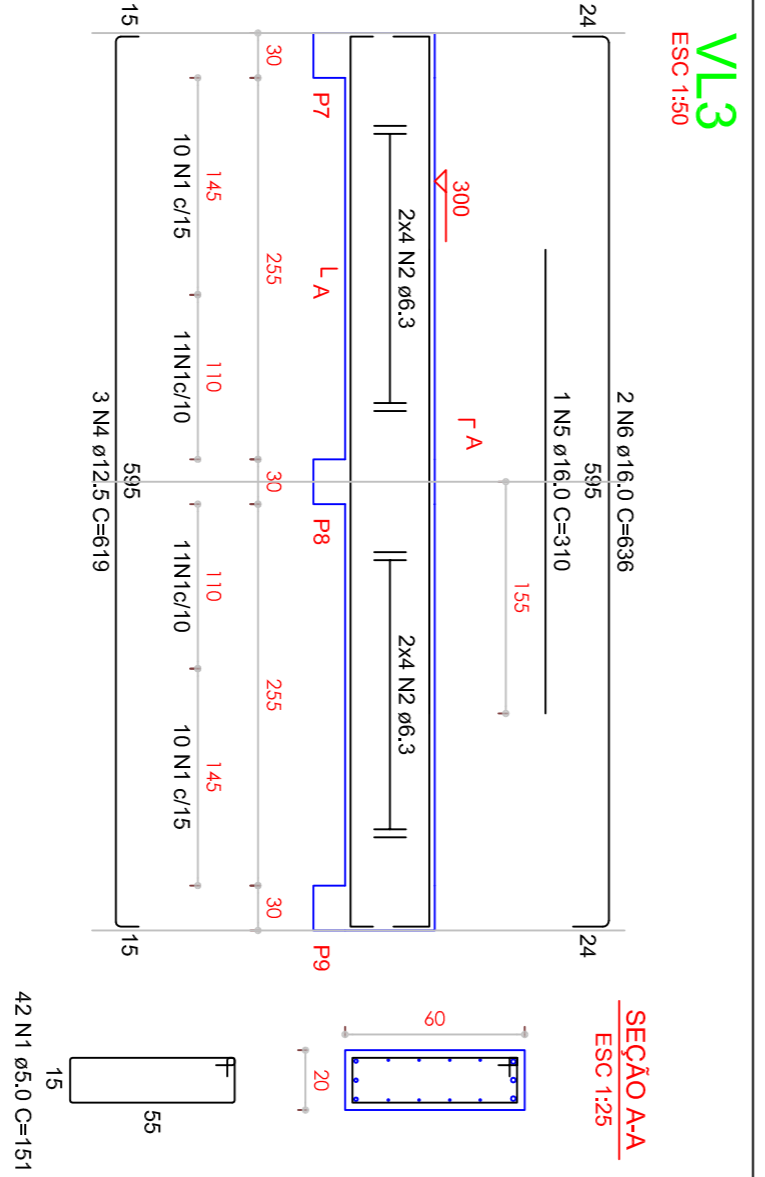
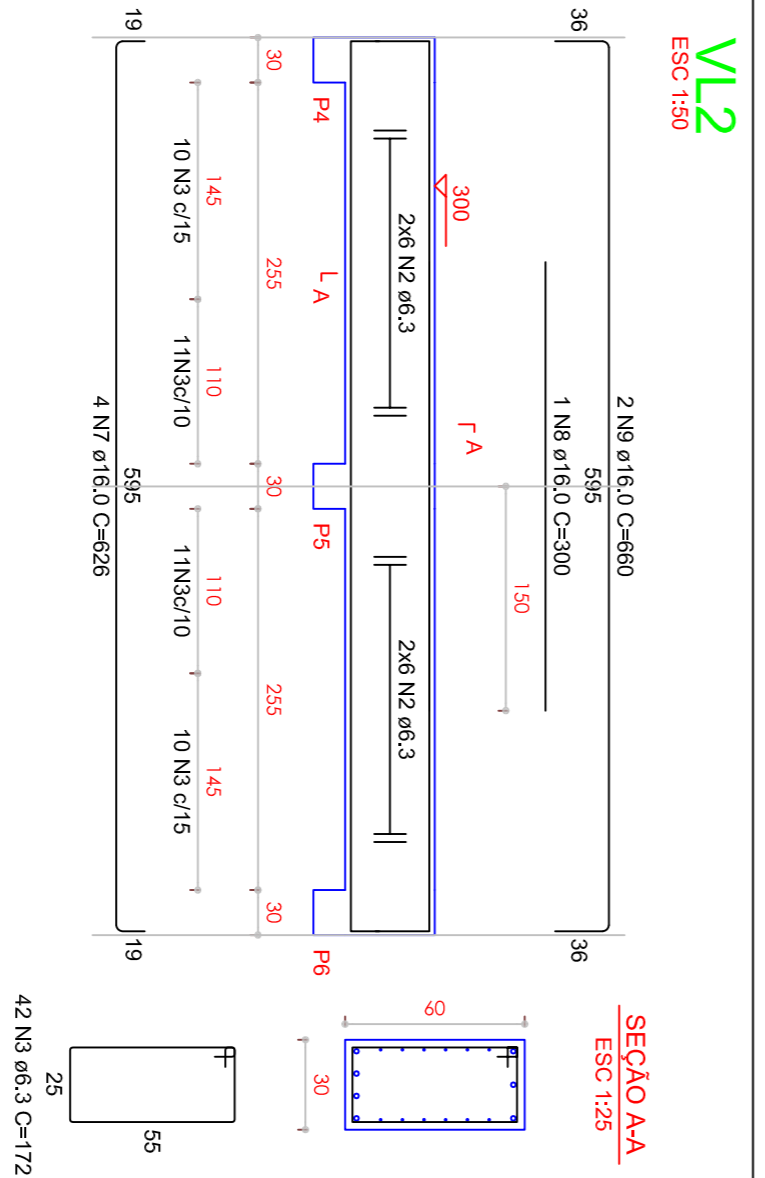
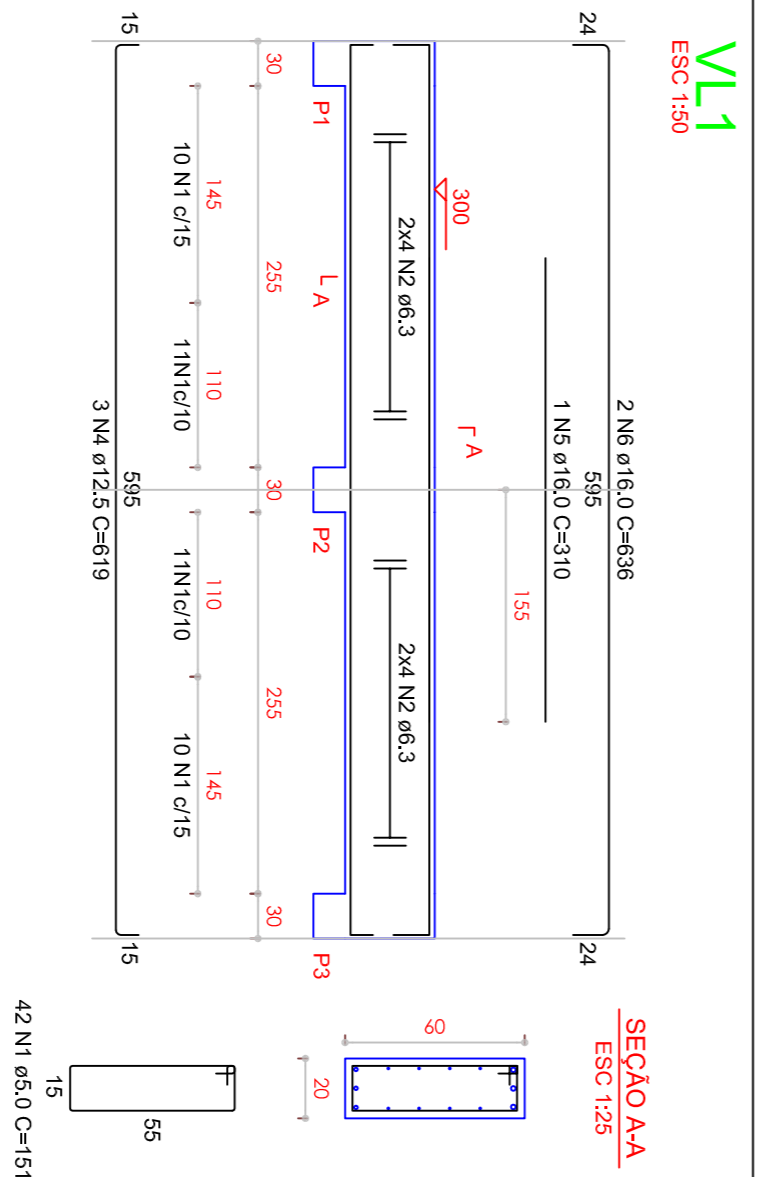
LEGENDA FORMAS

- PILAR QUE PASSA
- PILAR QUE MORRE
- PILAR QUE NASCE
- PILAR QUE DIMINUI DE SEÇÃO
- PAREDE SOBRE LAJE/PISO
- DIREÇÃO DAS TRELIÇAS
- VAZIO DA LAJE

Resistência do Concreto
f_{ck} = 25MPa = 250kgf/cm²

CARGAS NA LAJES

- Carga Acidental - 50Kg/m²
- Carga de Revestimento - 120Kg/m²
- Carga Adicinal - 7000Kg/m²



RESUMO DO AÇO

ACO	DIMM (mm)	C.TOTAL (m)	QUANT + 10% (Barras)	PESO + 10% (kg)
CA50	6.3	491.7	46	132.2
CA60	16.0	145.8	14	253.1
PESO TOTAL (kg)				385.3
CA50	132.2			
CA60	253.1			

Volume de concreto (C-35) = 6,04 m³
 Área de forma = 61,60 m²

PROJETO ESTRUTURAL

OBRA: RESERVATÓRIO DE ÁGUA COM CAPACIDADE PARA 136,00 m³

ENDEREÇO: CORDILHEIRA ALTA

REFERÊNCIA: VIGAS BALDRAME - VB
 FORMAS LAJE
 DETALHE DA LAJE MACIÇA
 VIGAS LAJE - VL

VALDEMAR MARTINS
 Responsável Técnico
 CRB/SC 192386-7

PREFEITURA MUNICIPAL DE CORDELHEIRA ALTA
 Proprietário
 CNPJ/CPF: 55.590.158/0001-04

DESENHO: VALDEMAR
 DATA: 16/04/2020

PRANÇIA: 03/05