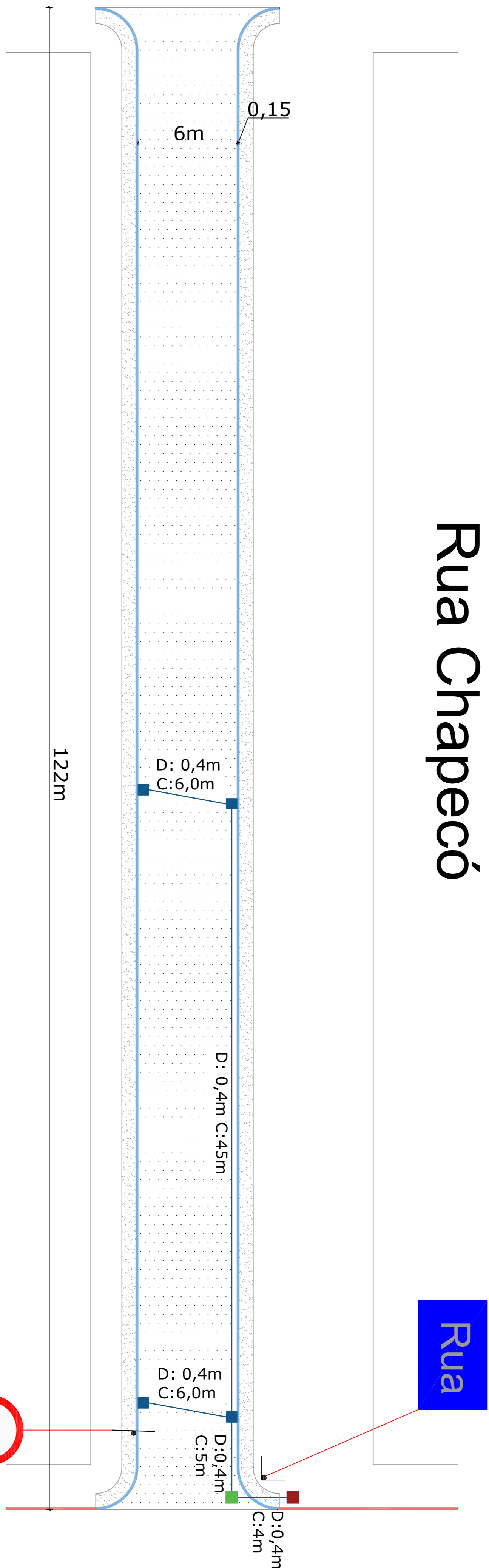
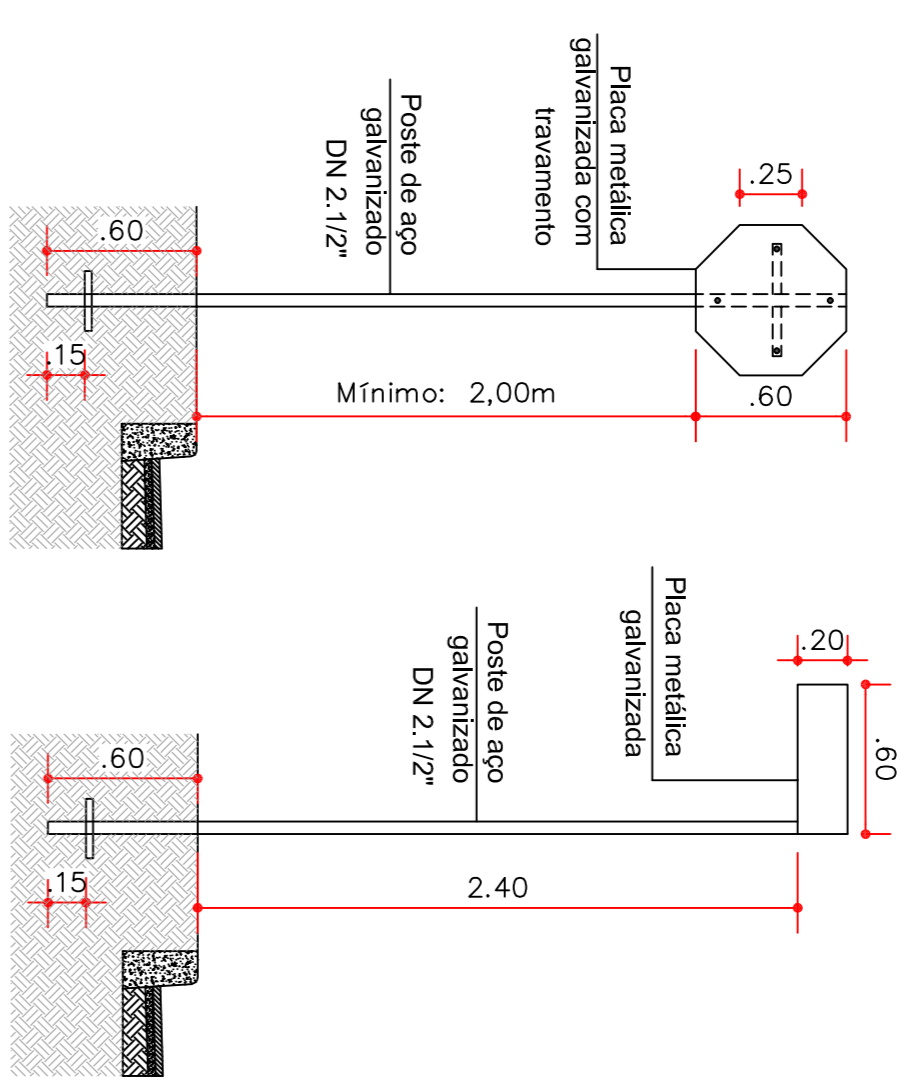


Rua 15 de Novembro

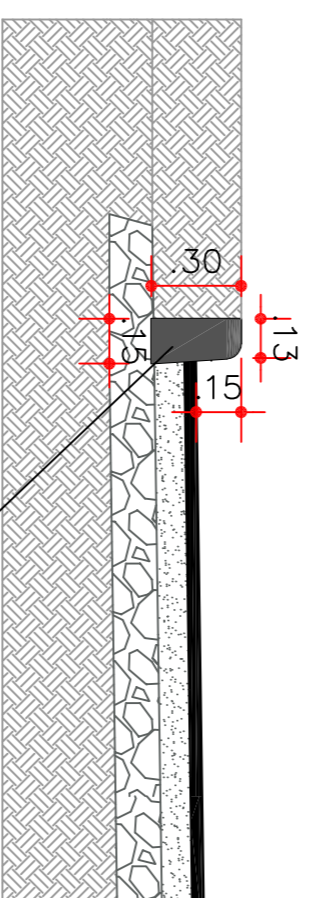


Rua 7 de Setembro



Pavimentação e Drenagem - Rua Chapecó

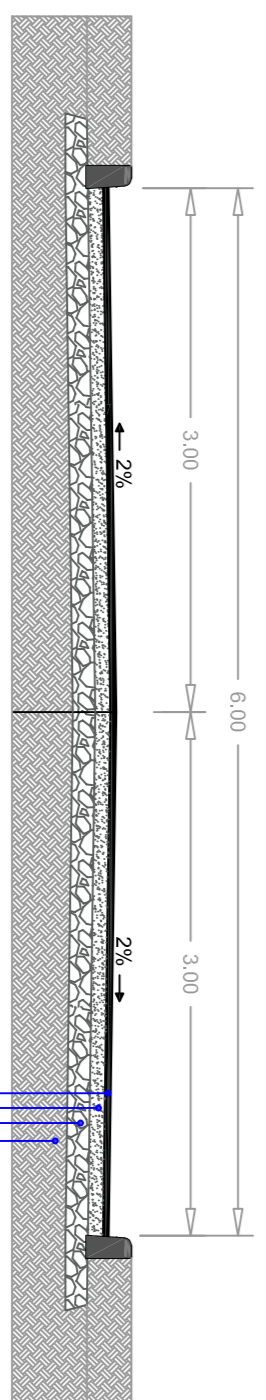
Esc: 1:200



Meio-fio em concreto pré-moldado.
Dimensões: 100X15X13X3.
Nas entradas de veículos deve se instalado deitadc

Detalhe Meio-fio

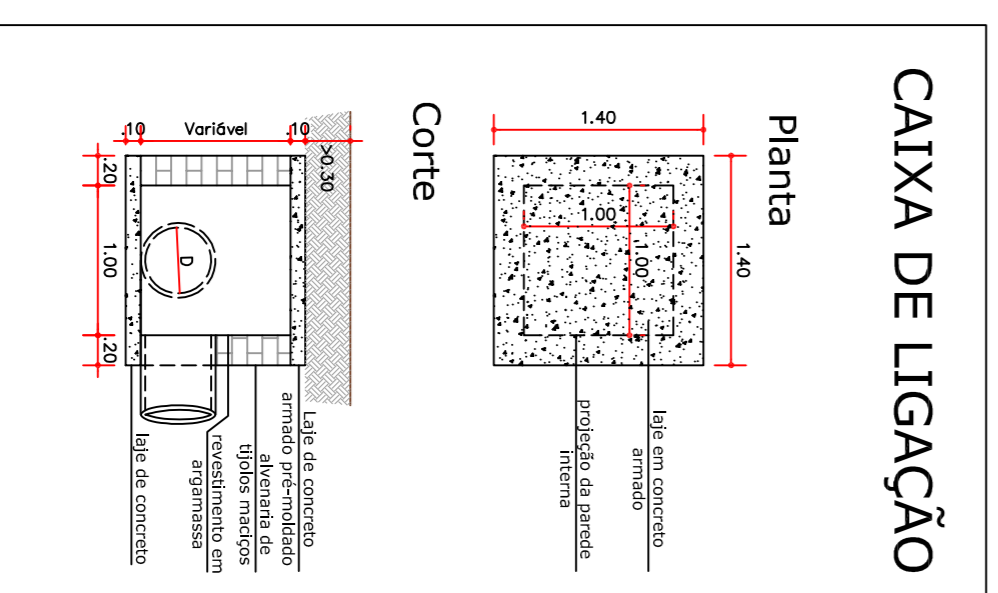
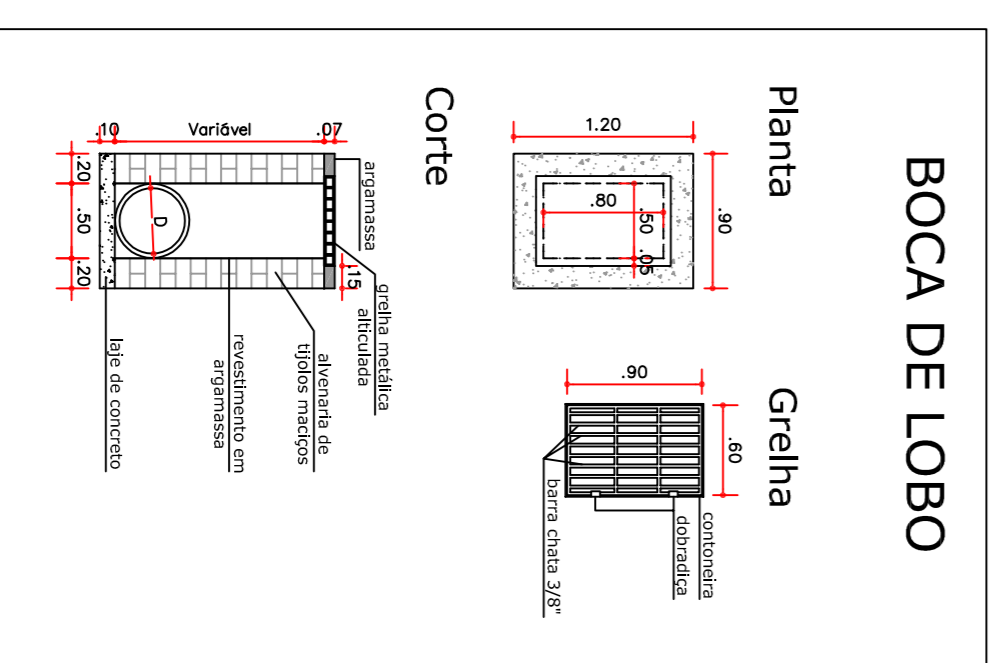
Esc: 1:25



Seção Transversal

Esc: 1:50

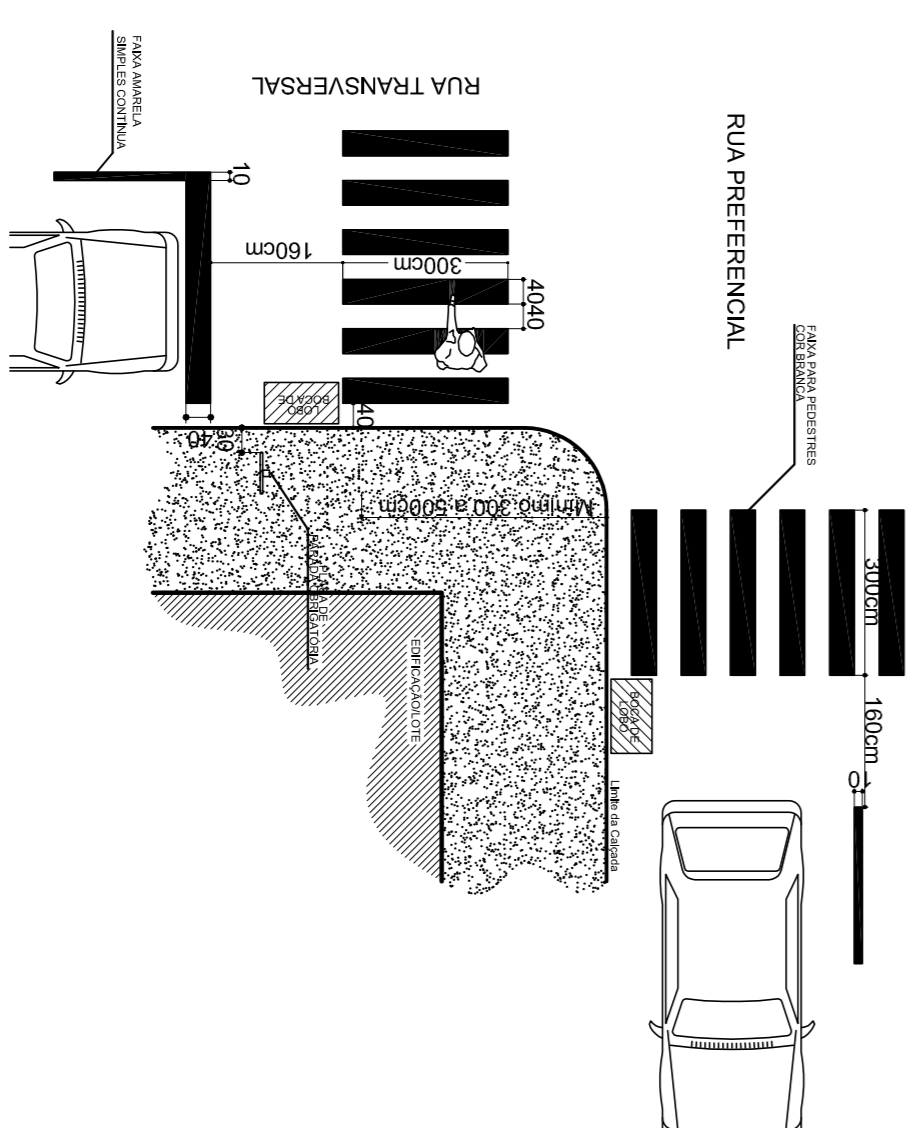
Item	Designação	Especificação	Largura (m)	Detalhes
1	Capa de rolamento	Revestimento Asfáltico	6	e=4cm
2	Tratamento	Brita graduada	6	e=10cm
3	Base	Macadame Seco	7	e=15cm
4	Sub-base	Solo local compactado	7	-



- Legenda da pavimentação:
- Pavimentação asfáltica
 - Meio-fio pré-moldado a executar
 - Meio fio existente
 - Aterro

- Legenda da drenagem:
- Caixa existente
 - Boca de lobo a executar
 - Caixa de ligação e passagem
 - Tubulação de drenagem águas pluviais a executar

Detalhe Sinalização Horizontal e Vertical



MUNICÍPIO DE CORDILHEIRA ALTA

Descrição: Pavimentação Asfáltica

Indicada: Escala: Indicada

Área: 732,00 m²

Projeto: Leandro Mendonça

Arquivo: Rua Chapecó.dwg