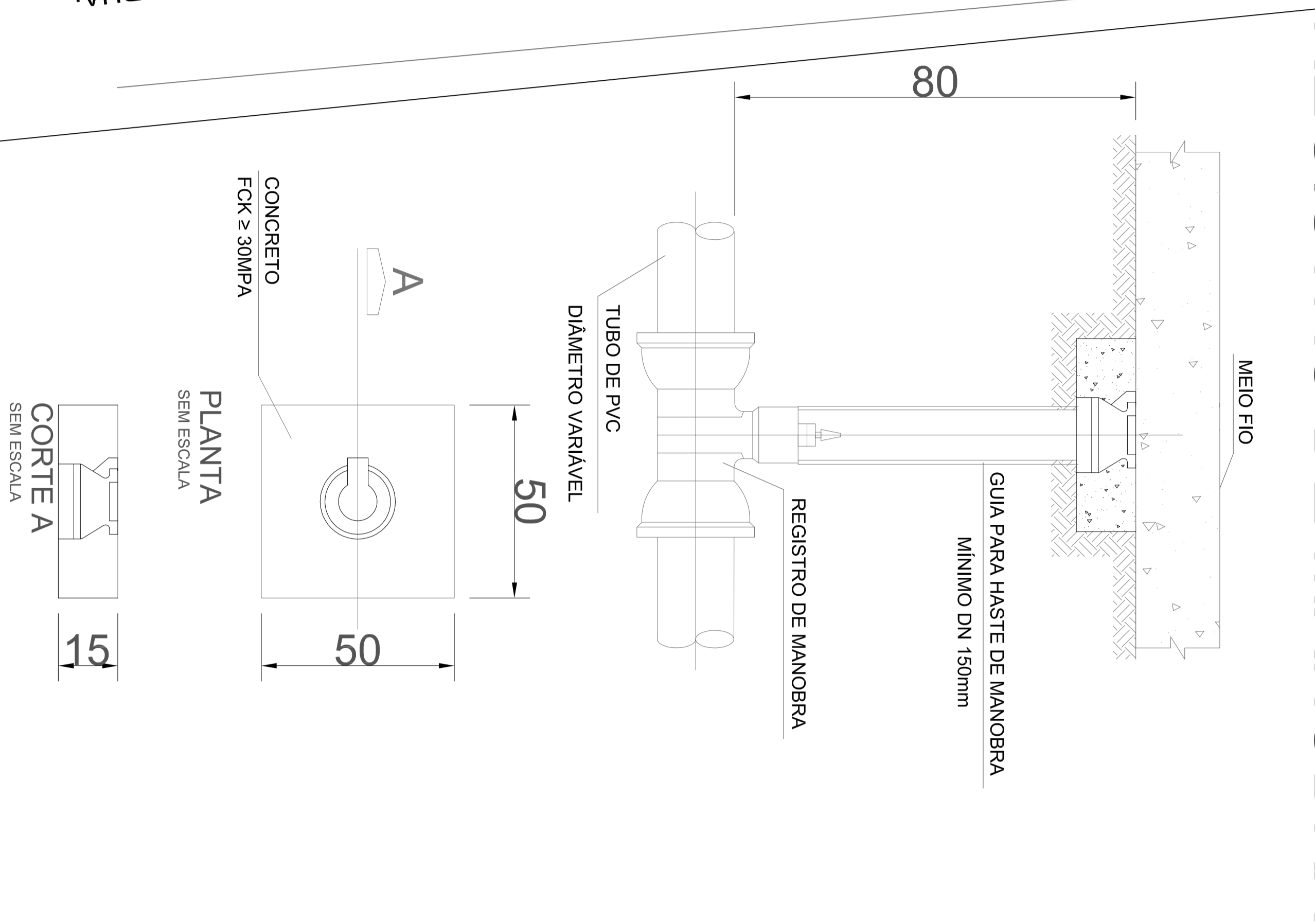
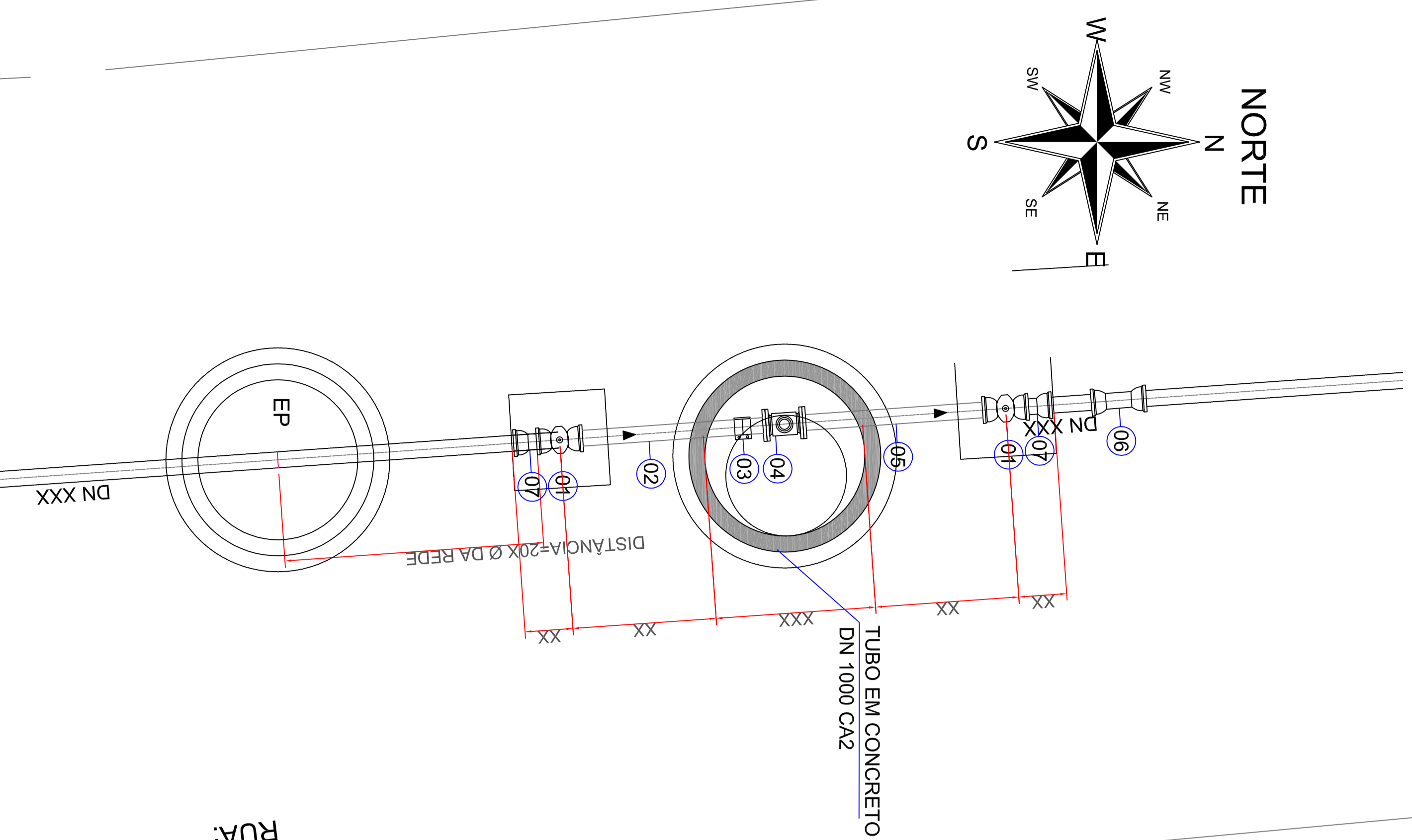
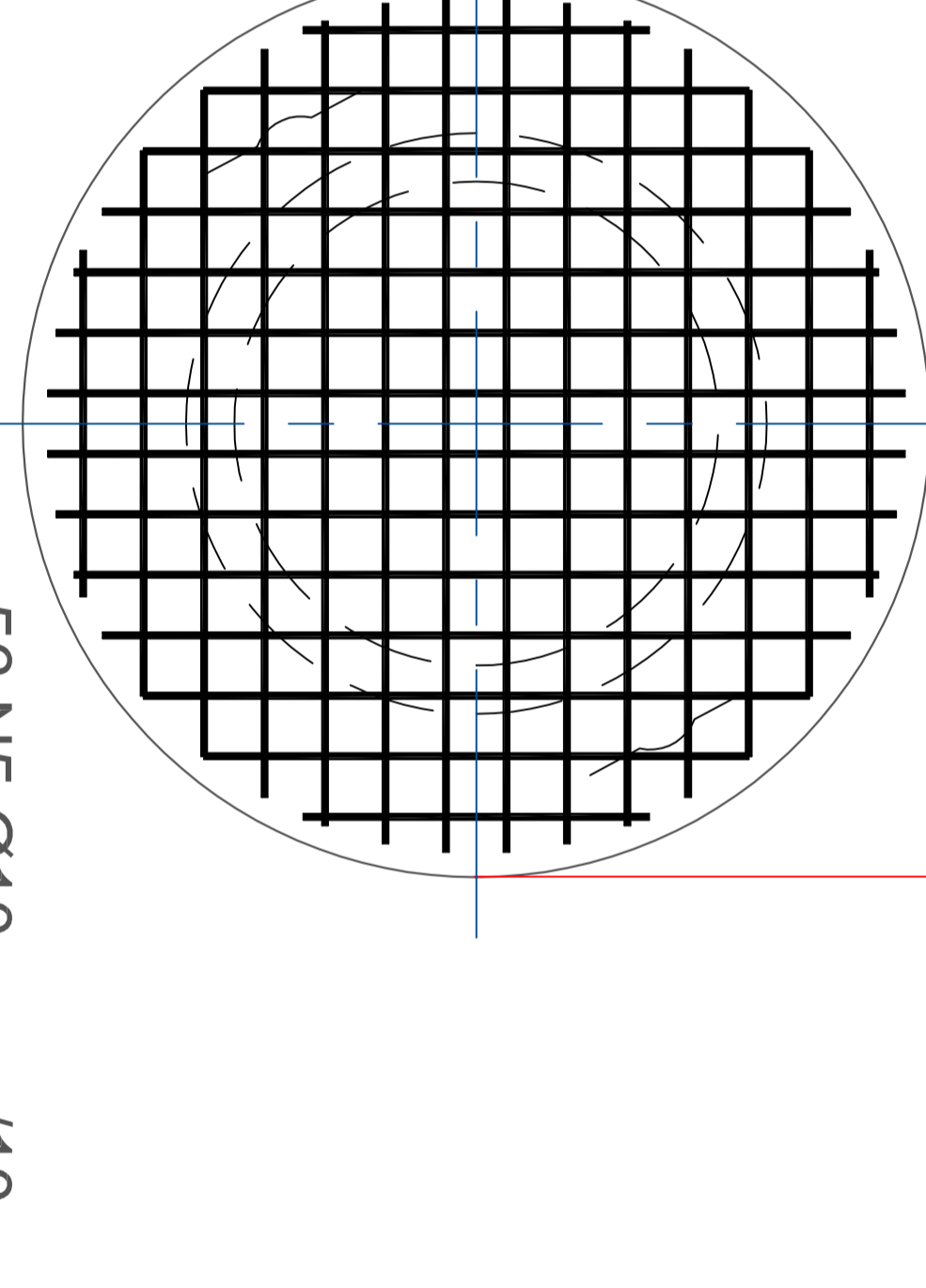


REGISTRO DE MANOBRA

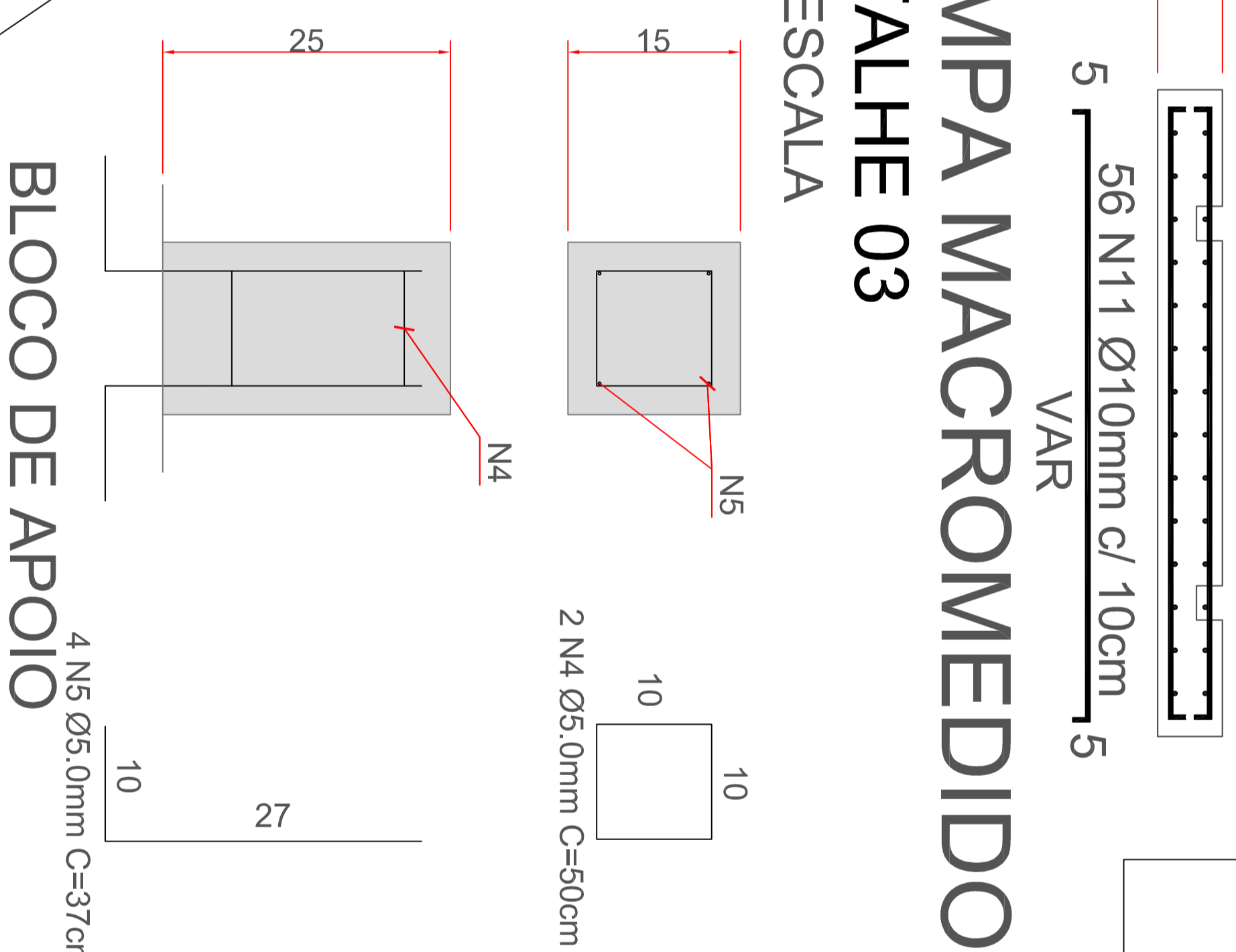


LAJE DE FUNDO



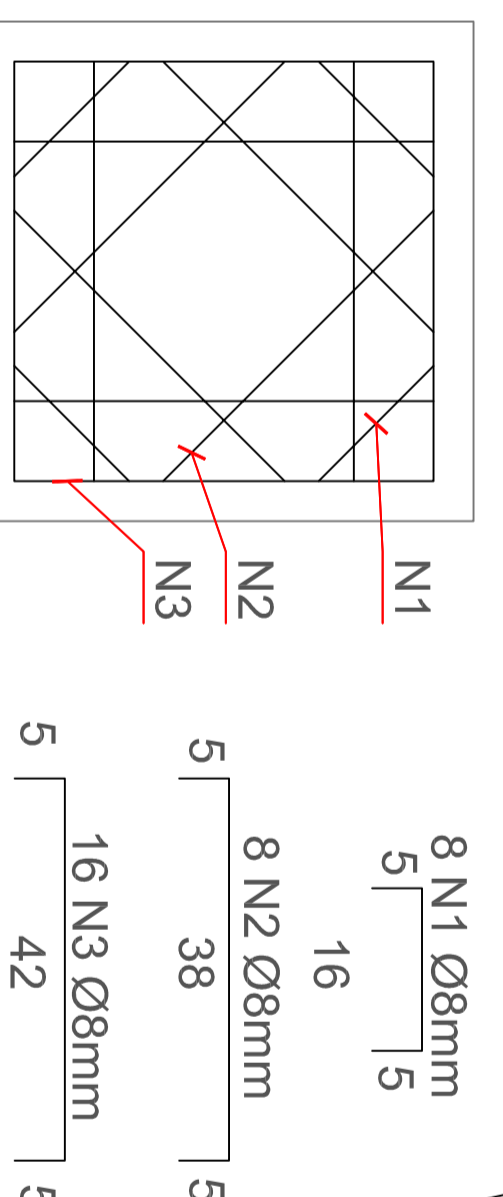
56 N5 Ø10mm c/10cm
COMPR. VARIÁVEL

TAMPA MACROMEDIDOR DETALHE 03 SEM ESCALA



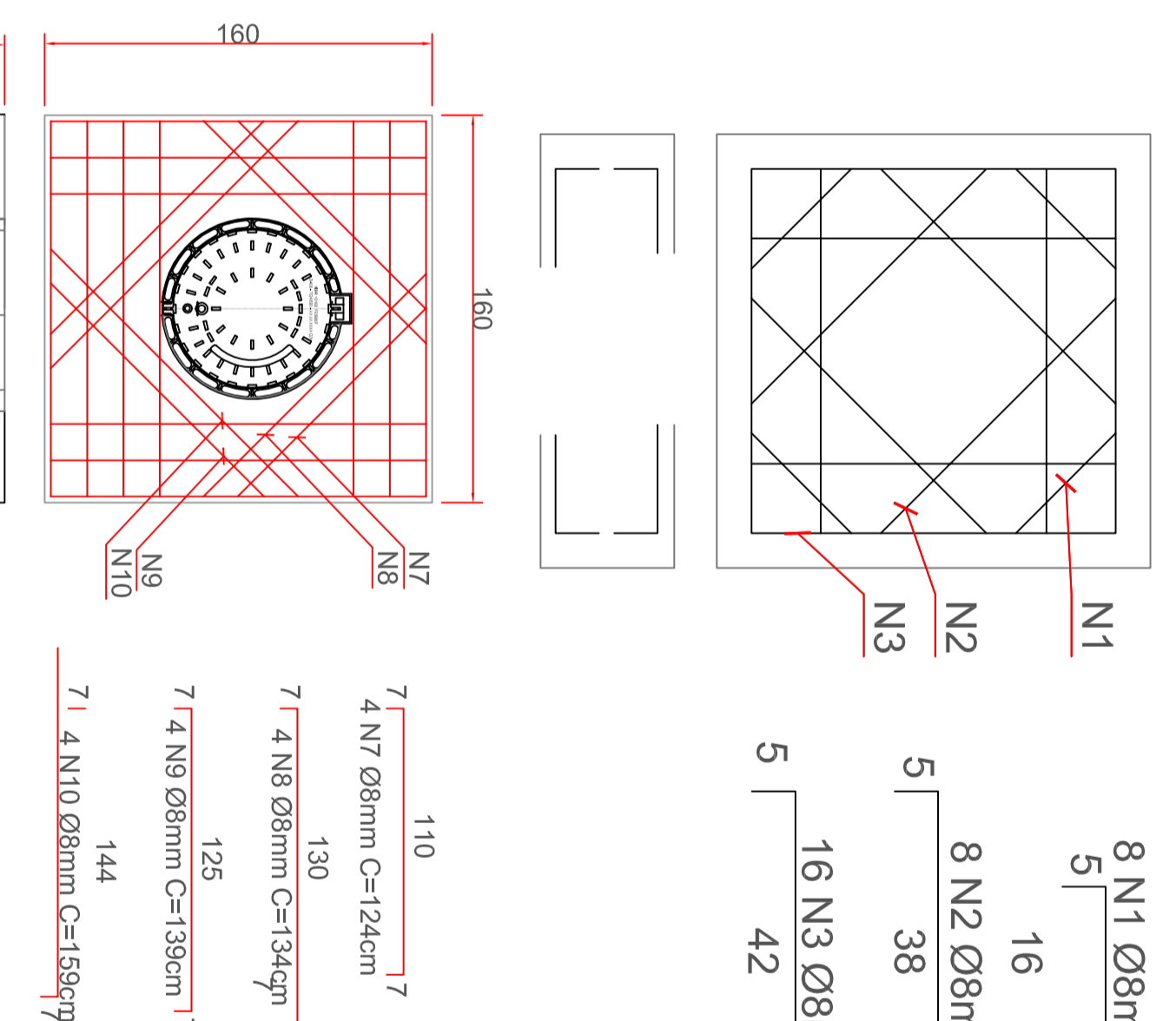
4 N5 Ø5,0mm C=37cm

DETALHE 02 SEM ESCALA



8 N1 Ø8mm
5 16 5
8 N2 Ø8mm
5 38 5
16 N3 Ø8mm
5 42 5

DETALHE 01 SEM ESCALA



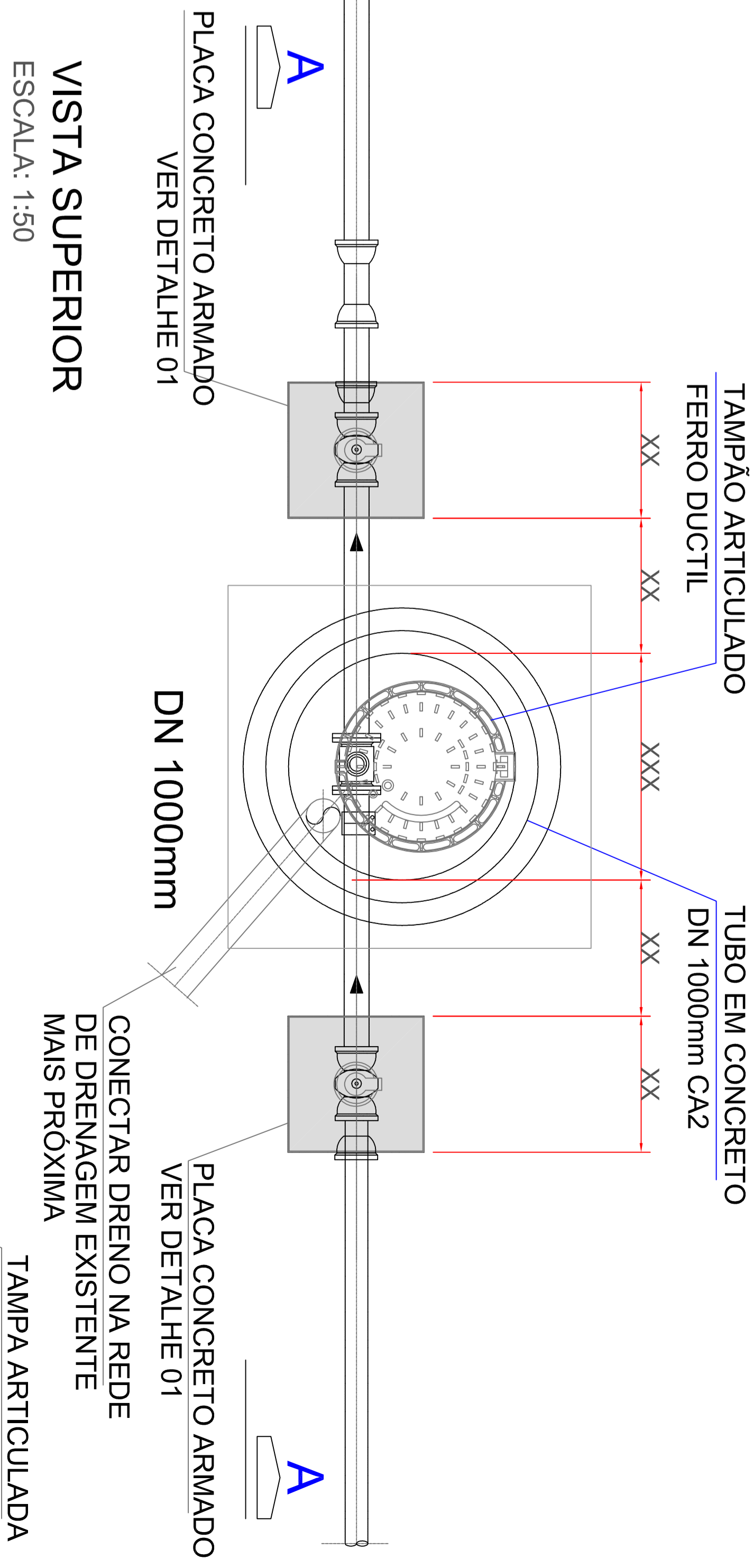
7 7 N6 Ø8mm C=188mm
7 7 N7 Ø8mm C=188mm
7 7 N8 Ø8mm C=188mm
7 7 N9 Ø8mm C=188mm
7 7 N10 Ø8mm C=188mm
7 7 N11 Ø8mm C=188mm
7 7 N12 Ø8mm C=188mm
7 7 N13 Ø8mm C=188mm
7 7 N14 Ø8mm C=188mm
7 7 N15 Ø8mm C=188mm

CONVENÇÕES

TUBULAÇÃO PROJETADA
TUBULAÇÃO EXISTENTE
TUBULAÇÃO A DESATIVAR

NOTAS:

1- DIMENSÕES EM CENTÍMETROS E ELEVAÇÕES EM METROS E DIÂMETROS EM MILÍMETROS, EXCETO ONDE INDICADO.
2- VERIFICAR A PROFUNDIDADE DA TUBULAÇÃO EXISTENTE NA EXECUÇÃO DA OBRA



VISTA SUPERIOR
ESCALA: 1:50



CORTE AA
ESCALA: 1:50

RELAÇÃO DE MATERIAIS MACRO MEDIDOR

Nº	DISCRIMINAÇÃO	QUANT.	UND.
01	REGISTRO DE GAVETA TIPO EURO 25 COM BOLSAS, JGS, CABEÇOTE, CUNHA DE BORRACHA, FD DN XXX	02	PC
02	TUBO COM PONTA/FLANGE PN 10, FD DN X X XXX (CORTEAR NA OBRA)	01	PC
03	CINTA DE VEDAÇÃO STRAUB FLEX 2L DA ASVOTEC OU SIMILAR, AÇO INOX DN XXX	01	PC
04	MACROMEDIDOR DE VAZÃO ELETROMAGNÉTICO C/ FLANGES PN 10, DN XXX	01	PC
05	TUBO COM PONTA/FLANGE PN 10, FD DN XXX X XXX	01	PC
06	LUVA DE CORRER JET PVC PBA DN XXX	01	PC
07	ADAPTADOR PONTA E BOLA PVC/CD PVC DN XXX	02	PC
S1	ARRUELAS, PARAFUSOS E PORCAS PARA FLANGES PN-10	02	PC
S2	ARRUELA DE BORRACHA PARA FLANGES PN-10	02	CJ

* CONFIRMAR O COMPLEMENTO DAS TUBULAÇÕES DURANTE A EXECUÇÃO DA OBRA

REDE DE DISTRIBUIÇÃO DE ÁGUA

