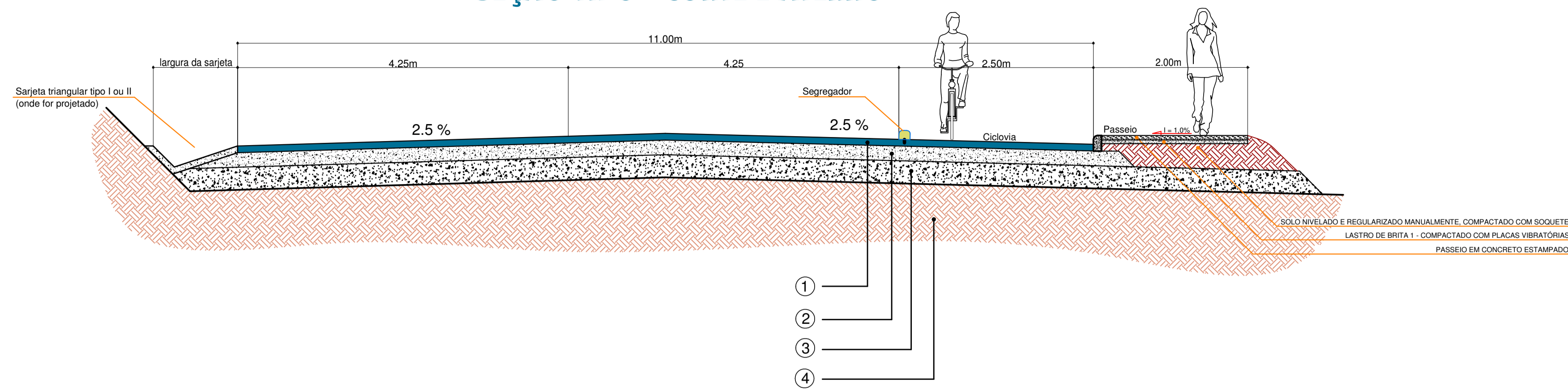
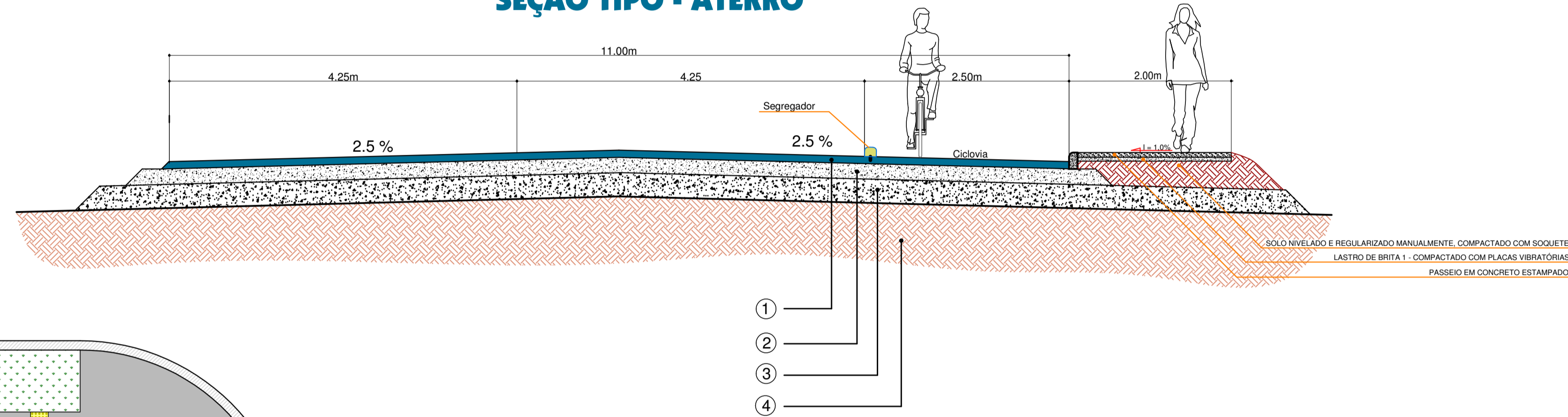


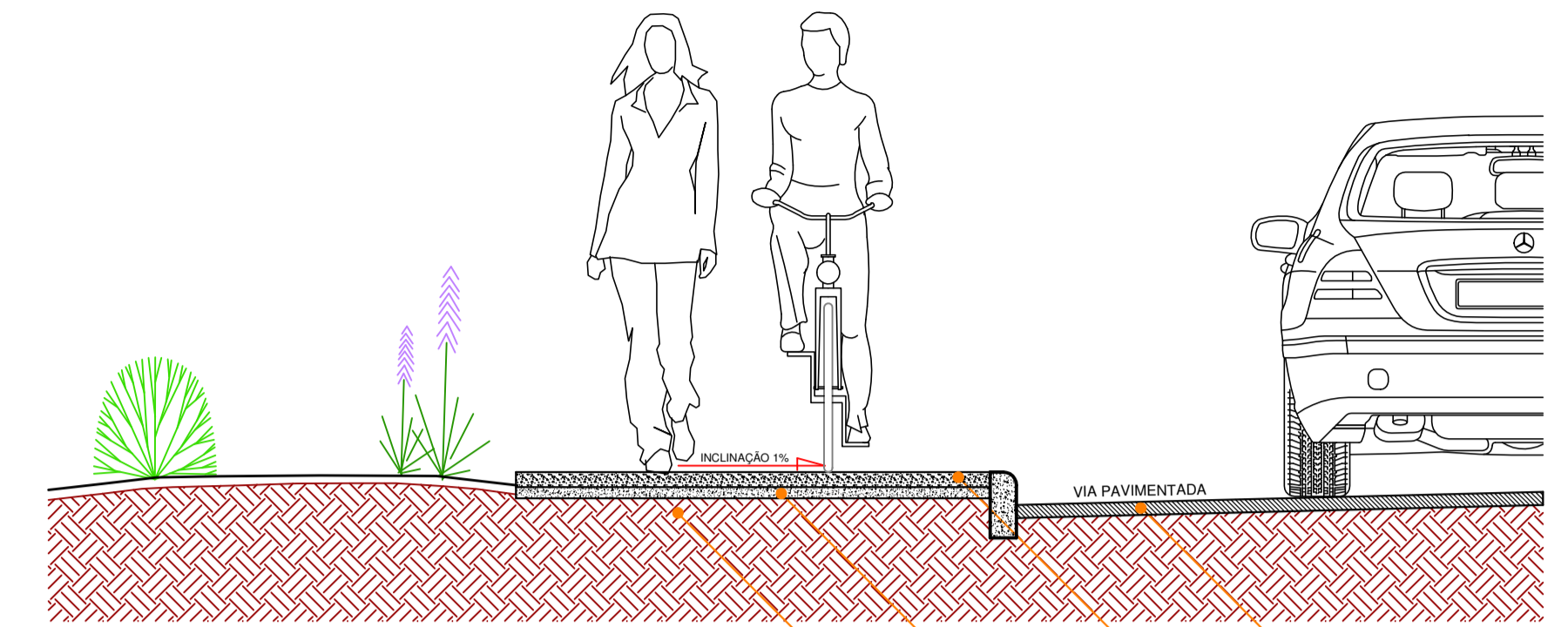
## SEÇÃO TIPO - CORTE E ATERRO



## SEÇÃO TIPO - ATERRO

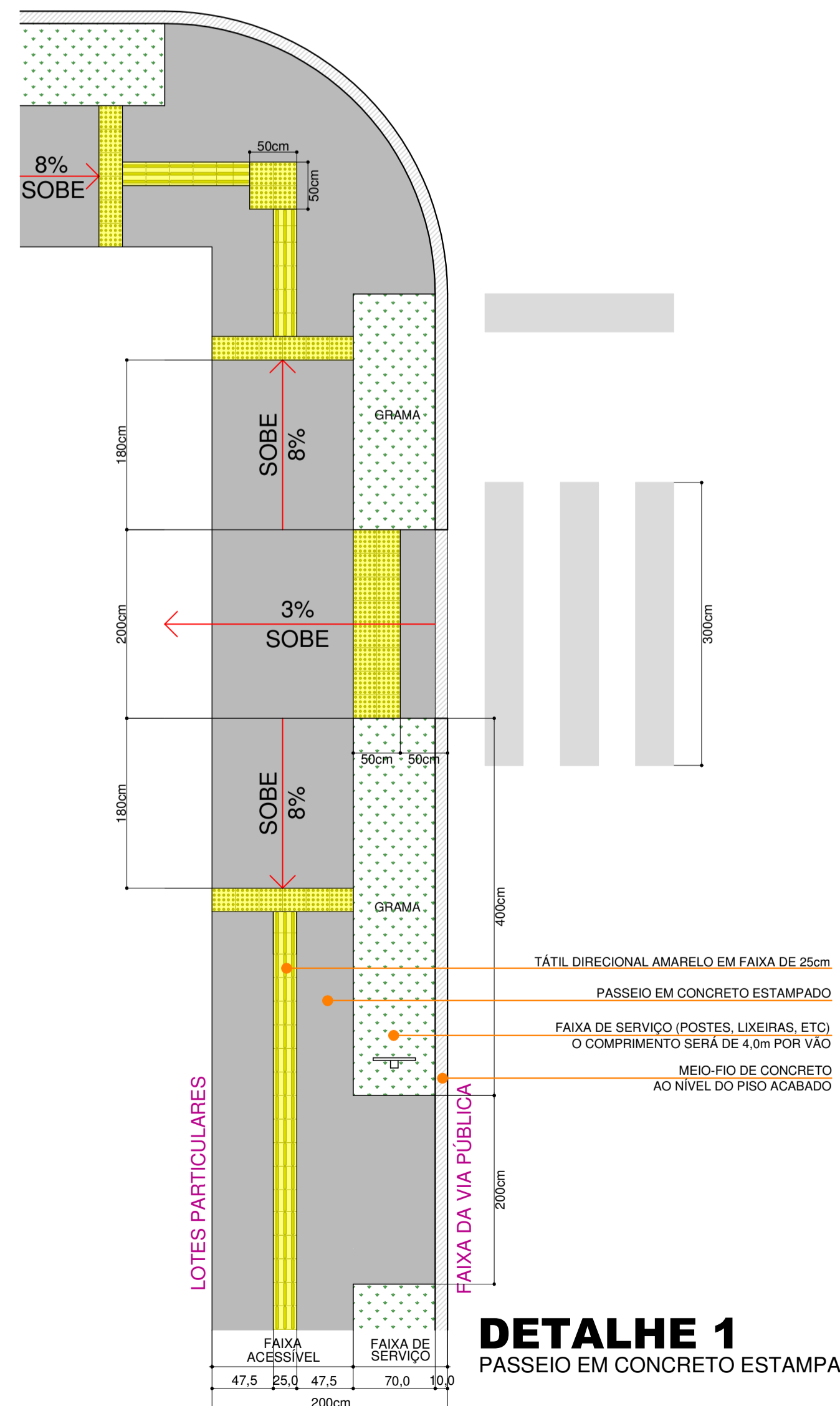


## PAVIMENTAÇÃO DO PASSEIO - DETALHES



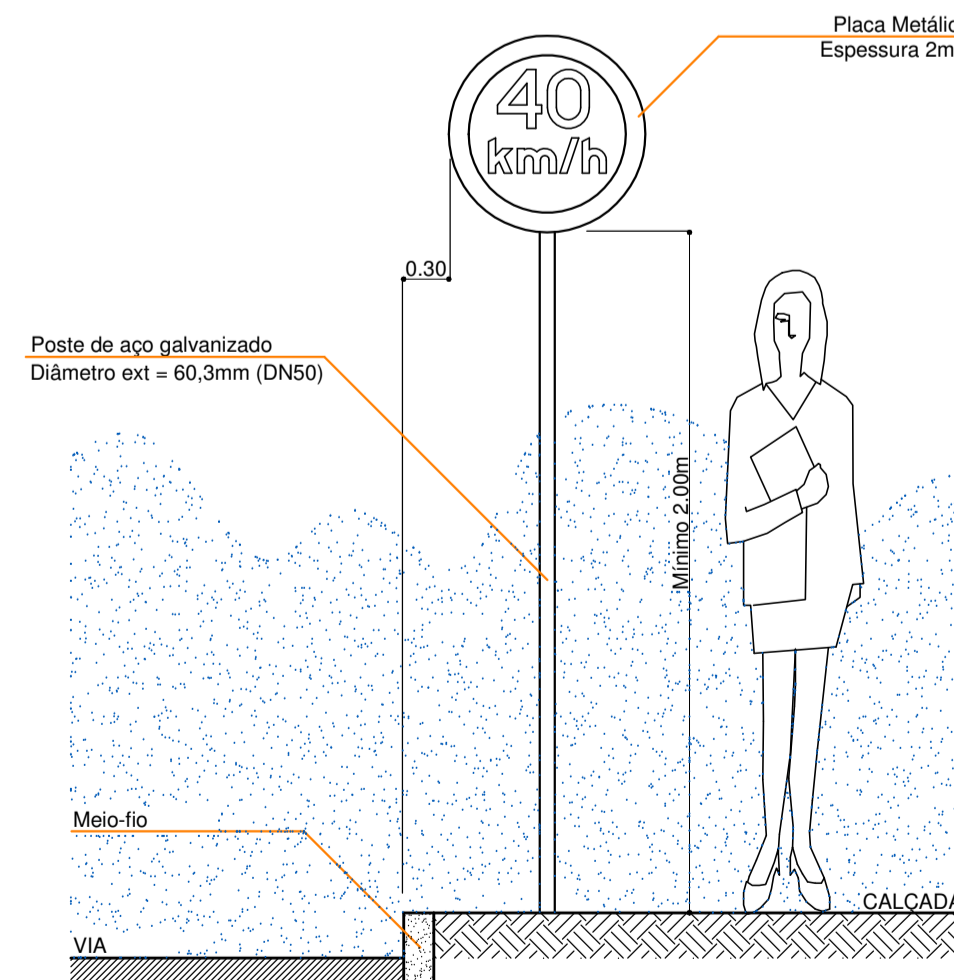
### DETALHE 4 PASSEIO - SEÇÃO TRANSVERSAL AA' SEM ESCALA

PAVIMENTAÇÃO EXISTENTE OU A EXECUTAR  
PASSEIO EM CONCRETO ESTAMPADO  
LASTRO DE BRITA 1 - COMPACTADO COM PLACAS VIBRATORIAS  
SOLO NIVELADO E REGULARIZADO MANUALMENTE, COMPACTADO COM SOQUETE

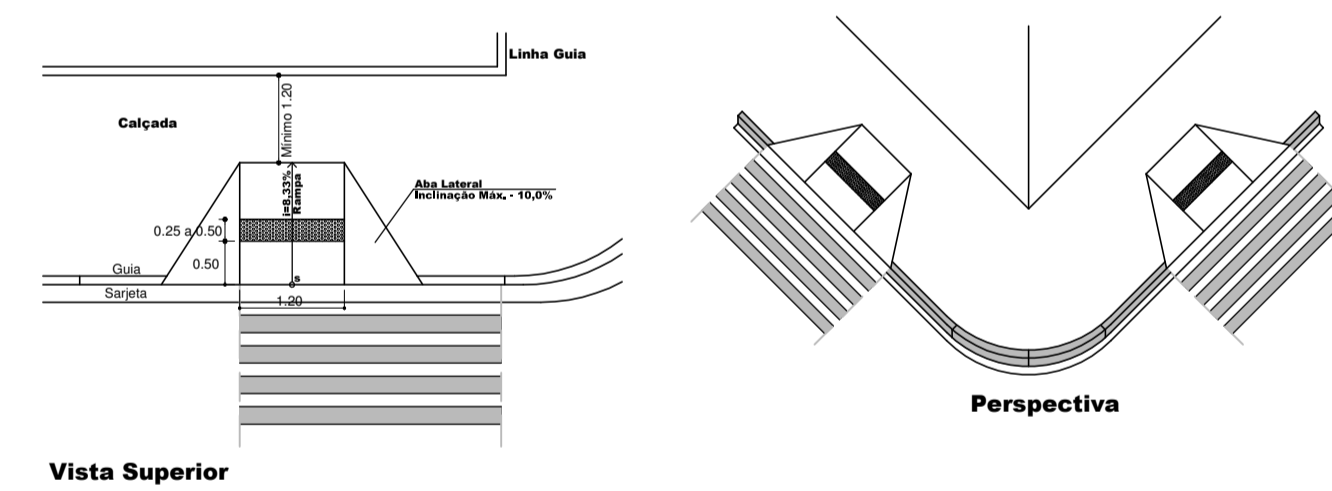


### DETALHE 1 PASSEIO EM CONCRETO ESTAMPADO

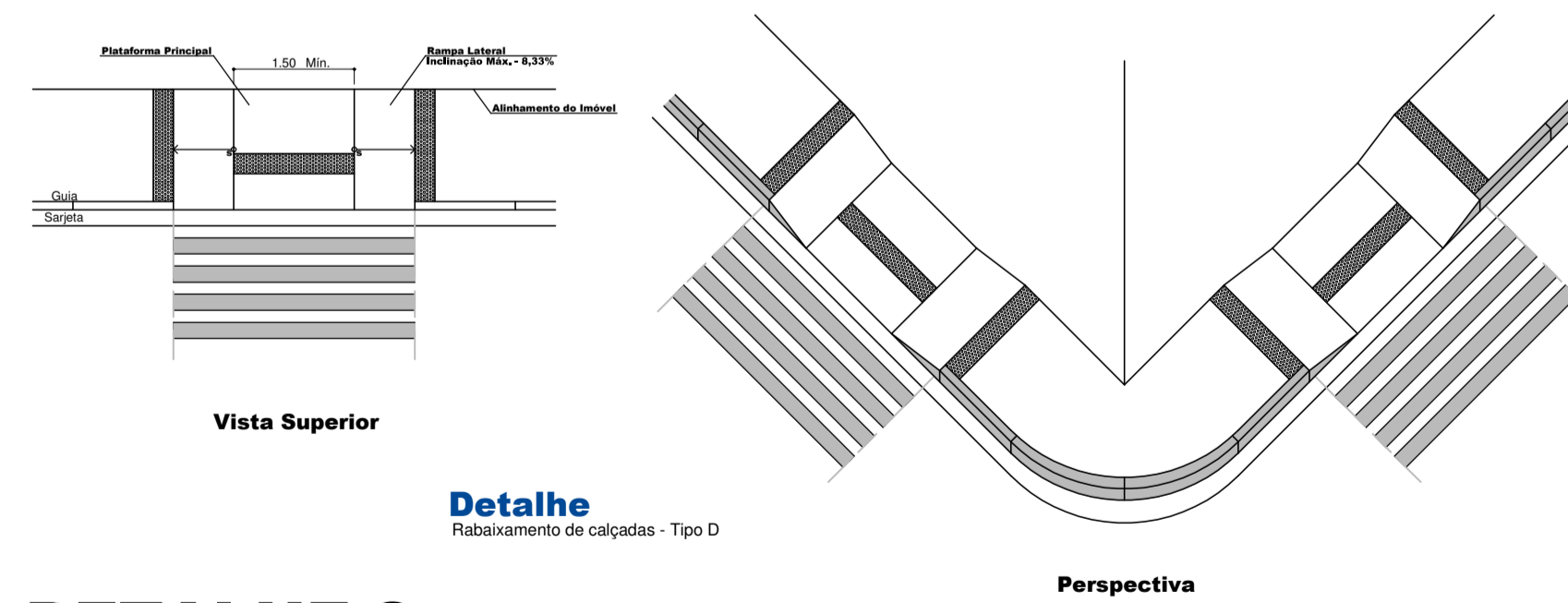
LEGENDA		DIMENSÕES	
		LARGURA (m)	ESPESSURA (m)
01	CAMADA DE ROLAMENTO	11,00	0,05
-	PINTURA DE LIGAÇÃO	11,00	-
-	IMPRIMAÇÃO	12,00	-
02	BASE - TRAVAMENTO	12,00	0,15
03	SUB-BASE	15,00	0,30
04	REGULARIZAÇÃO / REFORÇO	16,00	-



### DETALHE 2 POSICIONAMENTO DE PLACAS EM RELAÇÃO AO MEIO-FIO E NÍVEL DO PASSEIO

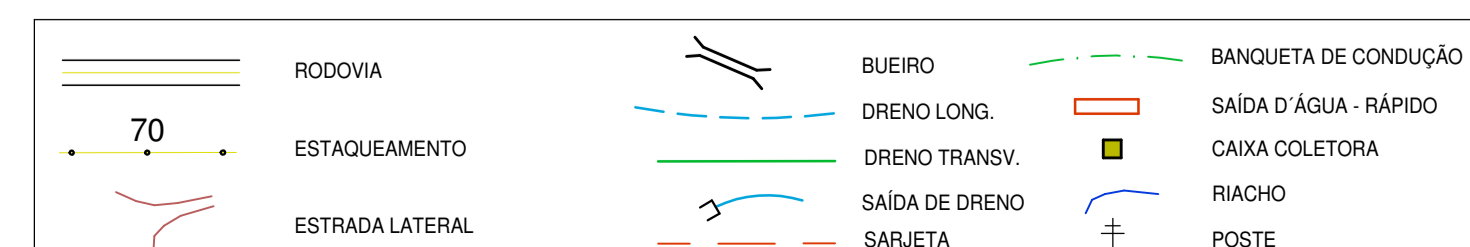


### DETALHE Rabaixamento de calçadas - Tipo A



### DETALHE Rabaixamento de calçadas - Tipo D

### DETALHE 3 RAMPA DE ACESSO ÀS CALÇADAS REBAIXAMENTO DE CALÇADAS ESTREITAS





**MUNICÍPIO DE CORDILHEIRA ALTA**

<b>Descrição:</b> Pavimentação asfáltica e passeio		ESCALA: INDICADA
Endereço da OBRA: Rodovia EMCA-211		DATA: maio/2019
CONTEÚDO: Seção tipo, passeios e detalhes		Nº DO PROJETO: 5.092
RESPONSÁVEL TÉCNICO PELO PROJETO: Eng. Civil Fernando L. Becker CREA-SC n. 211.266-9		PRIMEIRA: <b>04</b> DESINHEIRO: Fernando ARQUIVO: Asf EMCA-211.dwg