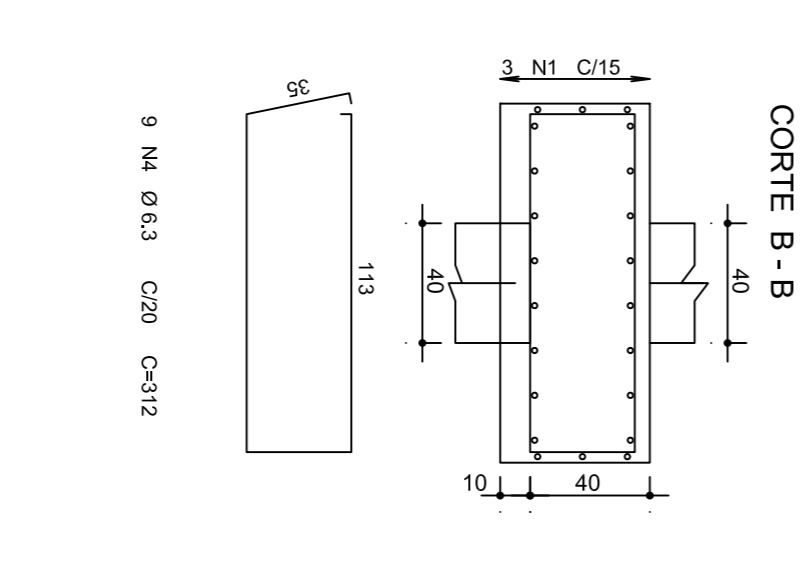
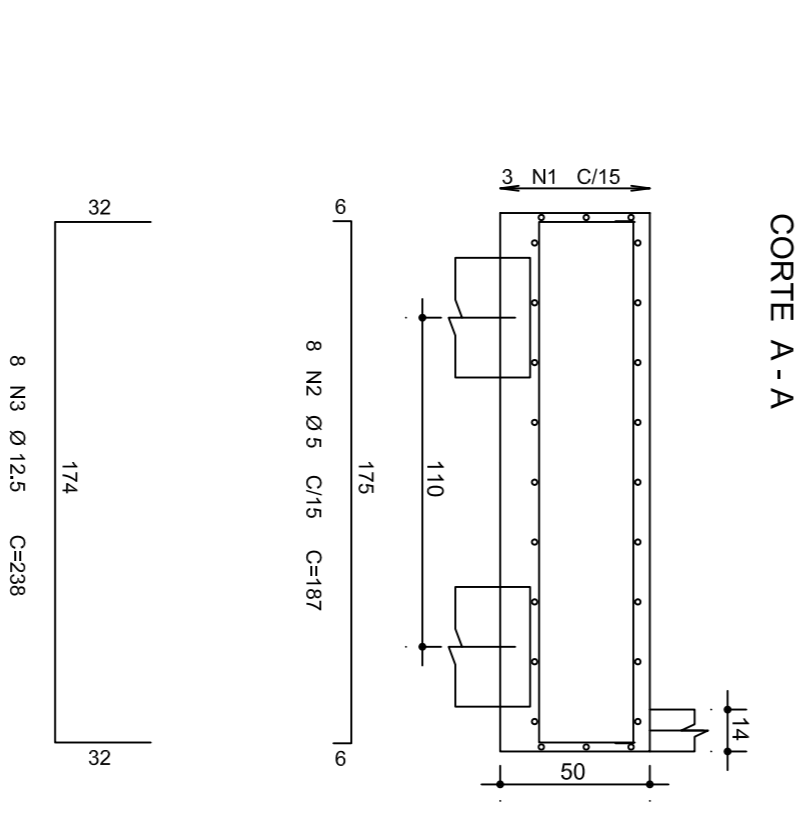
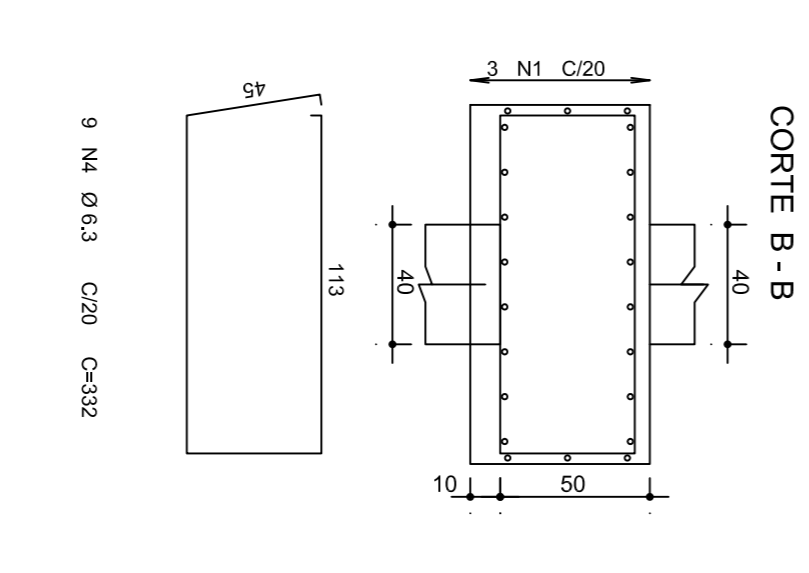
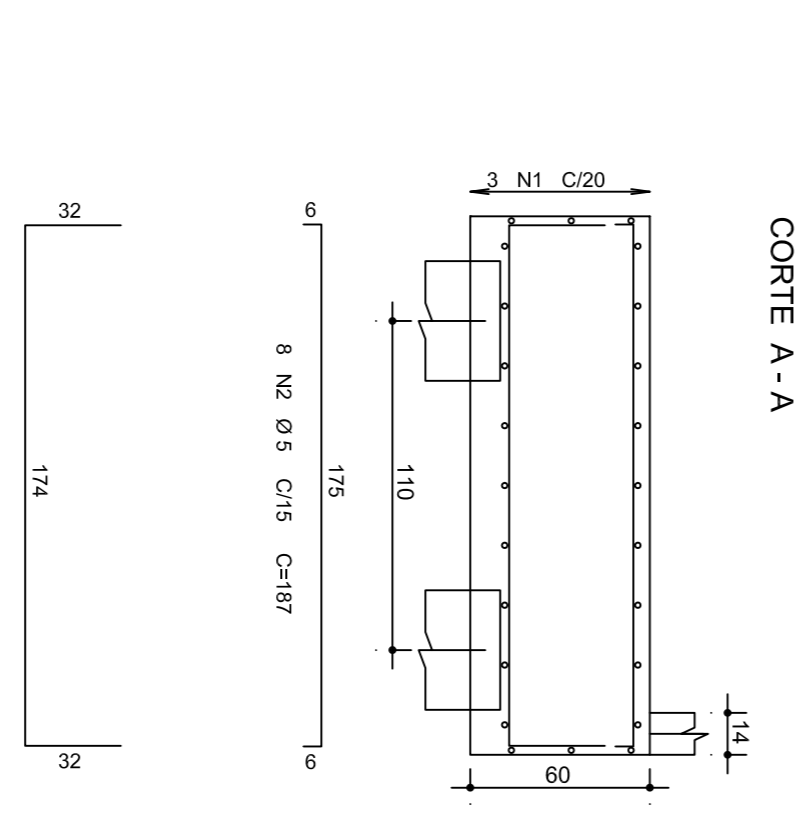
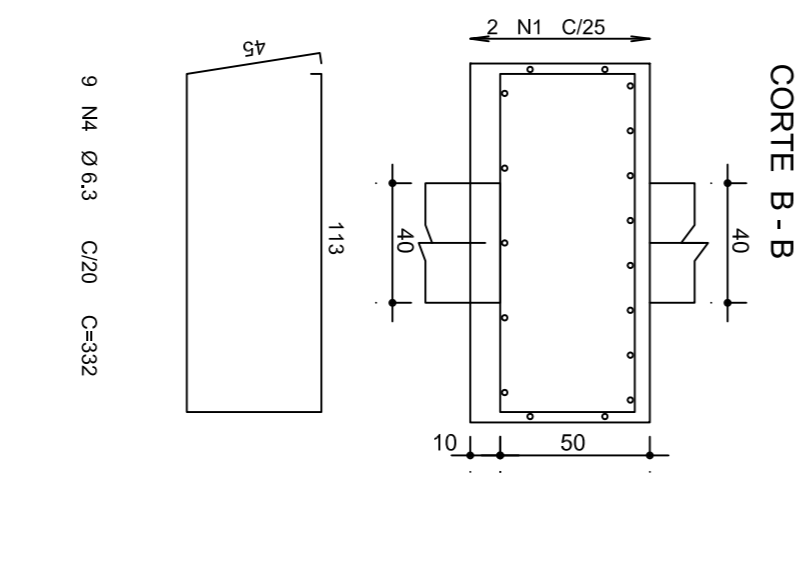
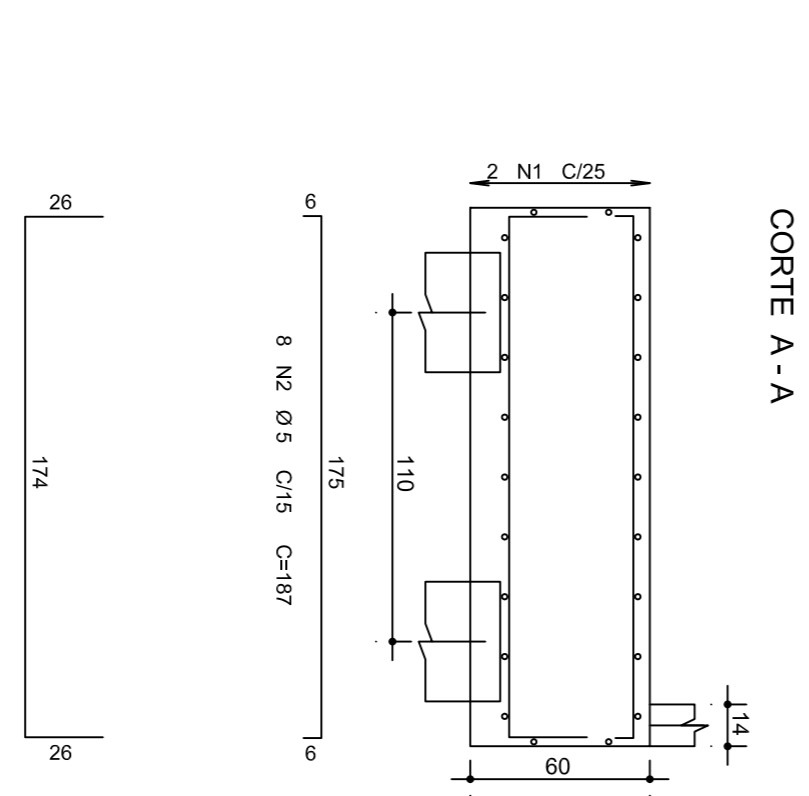
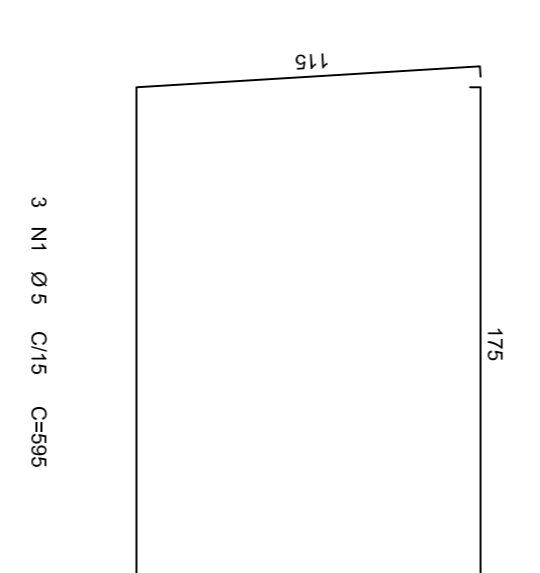
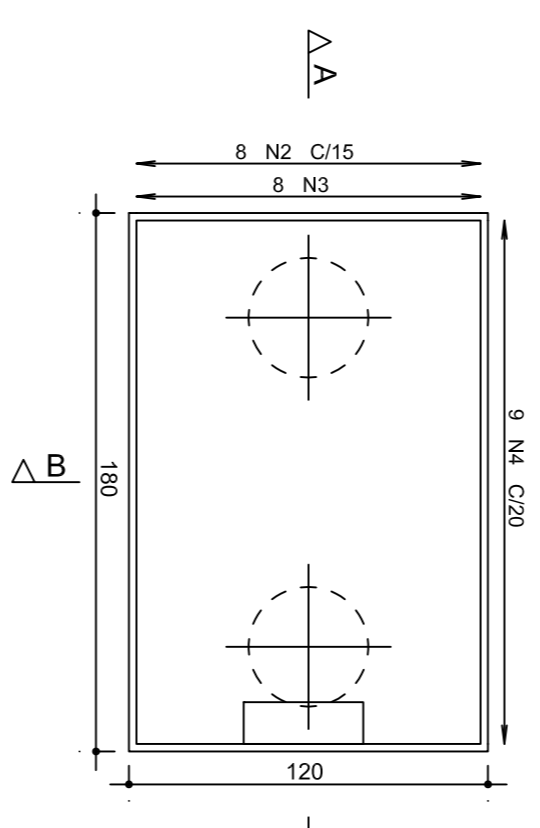
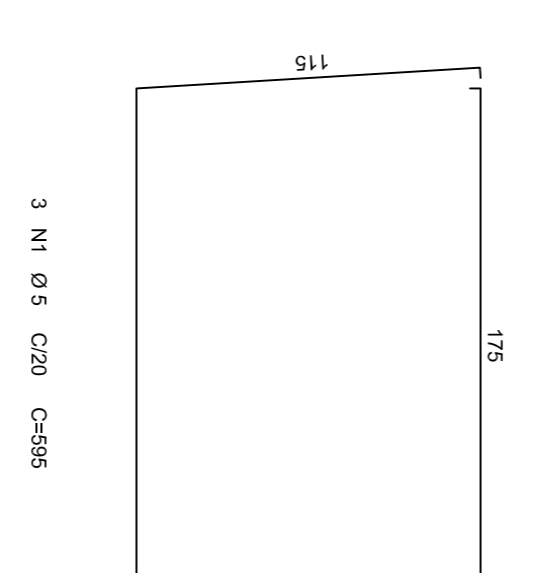
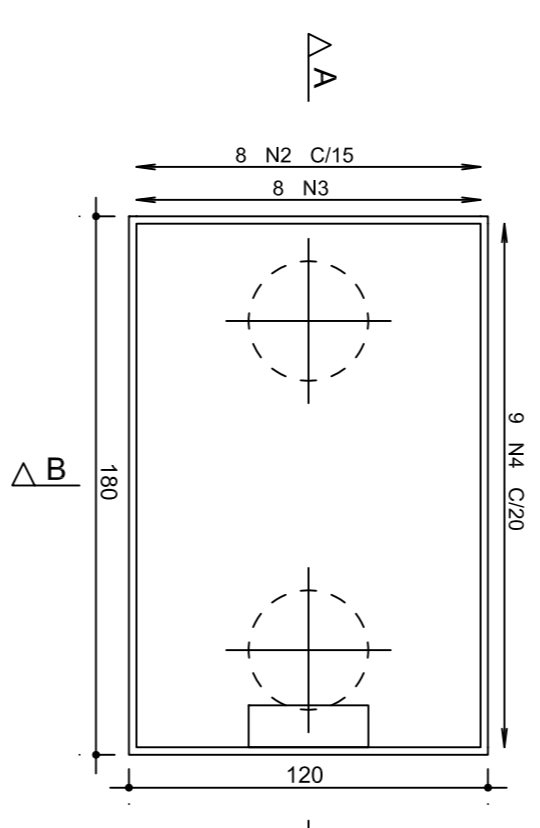
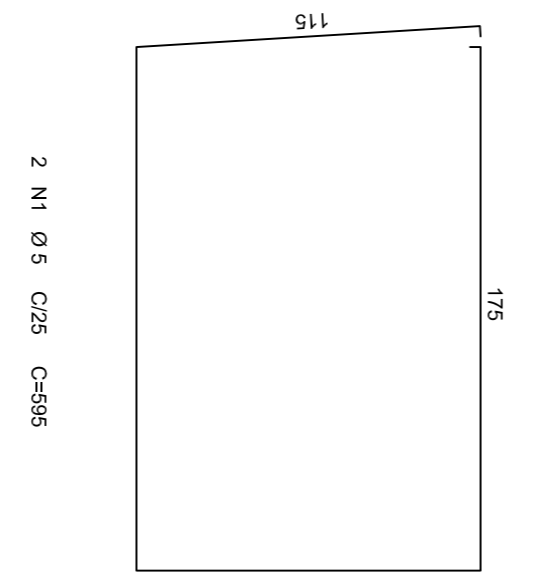
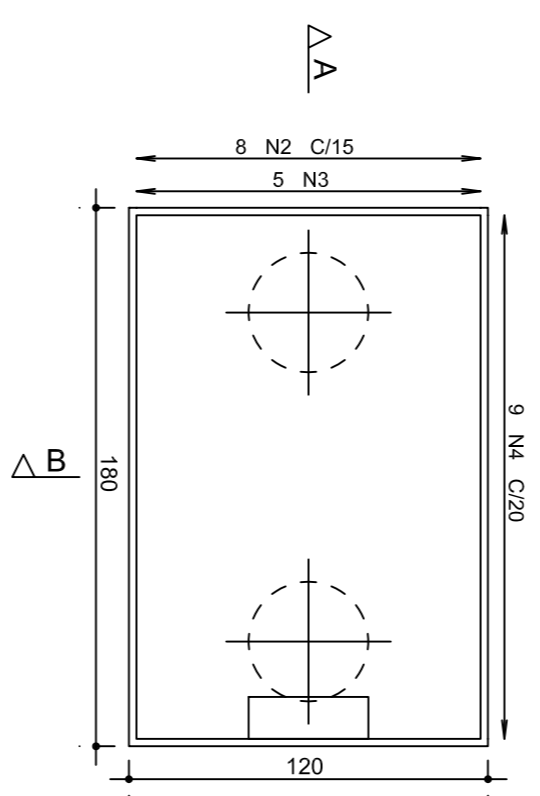


ACO	POS	BIT	QUANT	COMPRIMENTO
		(mm)		(cm)
B1	60B	1	5	435
	60B	2	10	870
	50A	3	10	259
B2	60B	1	5	435
	60B	2	10	870
	50A	3	10	2376
B3	60B	1	5	435
	60B	2	10	870
	50A	3	10	297
B4	60B	1	5	435
	60B	2	10	870
	50A	3	10	297
B5	60B	1	5	435
	60B	2	10	870
	50A	3	10	297
B6	60B	1	5	435
	60B	2	10	870
	50A	3	10	297
Peso Total				18 kg

ACO	BIT	COMPR	PESO
	(mm)	(m)	(kg)
60B	5	119	18
60B	10	238	37
50A	12,5	38	37
Peso Total			131 kg



CLASSE C30	Ø	5,0	6,3	8,0	10,0	12,5
QUANTIDADE	30	35	45	60	75	
IMPORANTE: TODAS AS QUANTIDADES DE ARMADURAS EM COMPRIMENTO E PESO FORNECIDAS SEM PERDAS						

NOTAS:

- PROJETO EXECUTIVO DE ACORDO COM A NORMA DE ESTRUTURAS DE CONCRETO - PROCEDIMENTO 2 - CLASSE DE AGRESSIVIDADE AMBIENTAL: I
- COBERTURAS DAS ARMADURAS: 20 CM
- CONCRETO ARMADO - LARGURA = 25 CM
- TOLERÂNCIA DE EXECUÇÃO NOS COBERTURAS: Δa = +10 mm (CONTROLE NORMAL DE EXECUÇÃO)
- ORBITAÇÃO (OU USO) DE ESPALHADORES PLÁSTICOS 50 DE CONCRETO PARA GRANDES COBERTURAS

MATERIAIS:

- FACTOR AJUSTAMENTO = 0,95
- MÓDULO DE ELASTICIDADE = 28.000 MPa
- CONCRETO DE CLASSE C30
- DA NORMA BRASILEIRA ABNT NBR 7263/1998
- PROCEDIMENTO = CONTROLE E EXECUÇÃO
- 4 - A EXECUÇÃO DA ESTRUTURA DEVE OBEDECER AS PRESCRIÇÕES DA NORMA BRASILEIRA ABNT NBR 14732/2010 - EXECUÇÃO DE ESTRUTURAS DE CONCRETO - PROCEDIMENTO

MUNICÍPIO DE CORDILHEIRA ALTA

UNIDADE BÁSICA DE SAÚDE

FUNDAÇÃO-POÇO DO ELEVADOR

PLANTA DE LOCAÇÃO

B1 / B2 / B3 / B4 / B5 / B6

001