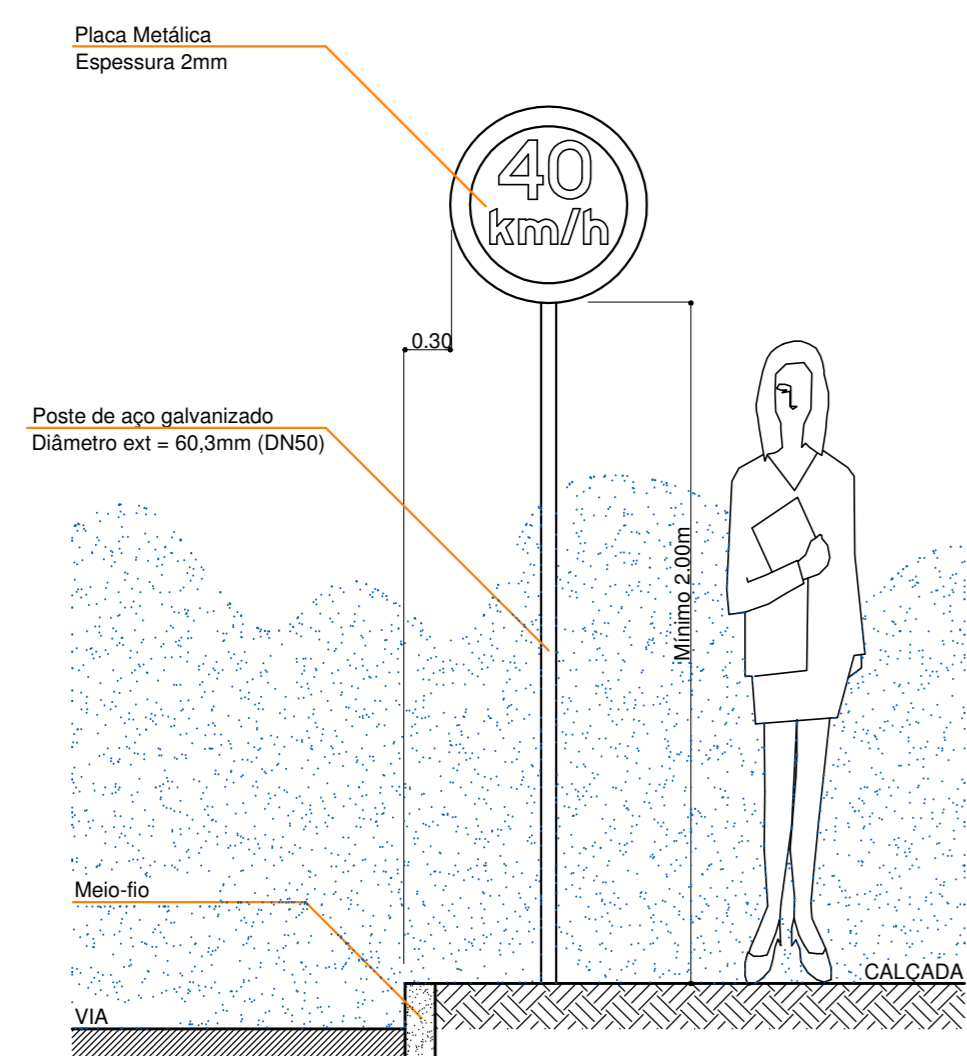
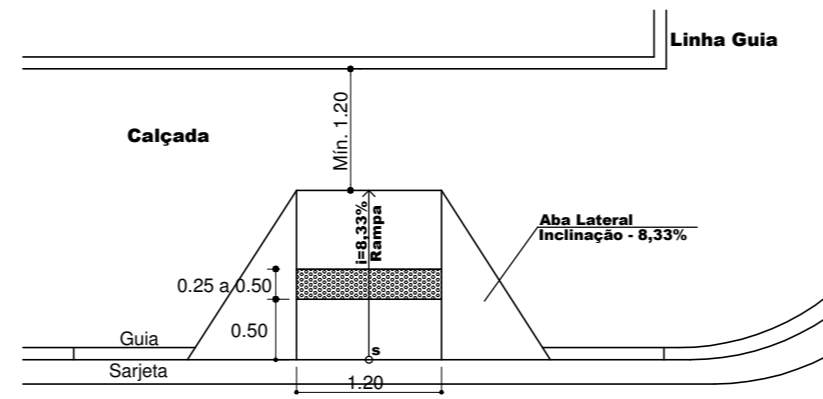


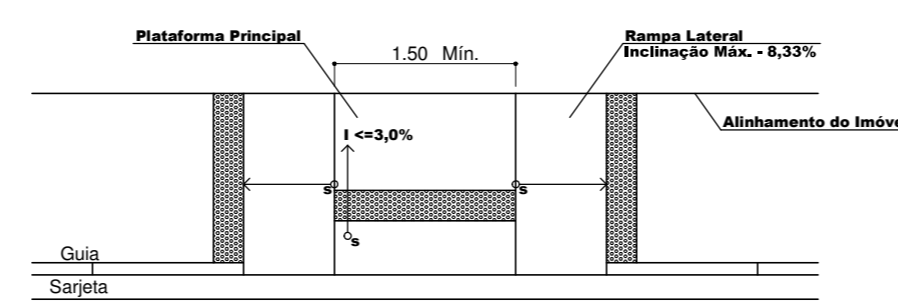
**DETALHE 1**  
 POSICIONAMENTO DA PLACA DE PARADA OBRIGATÓRIA  
 EM RELAÇÃO À ESQUINA E FAIXA PARA PEDESTRES



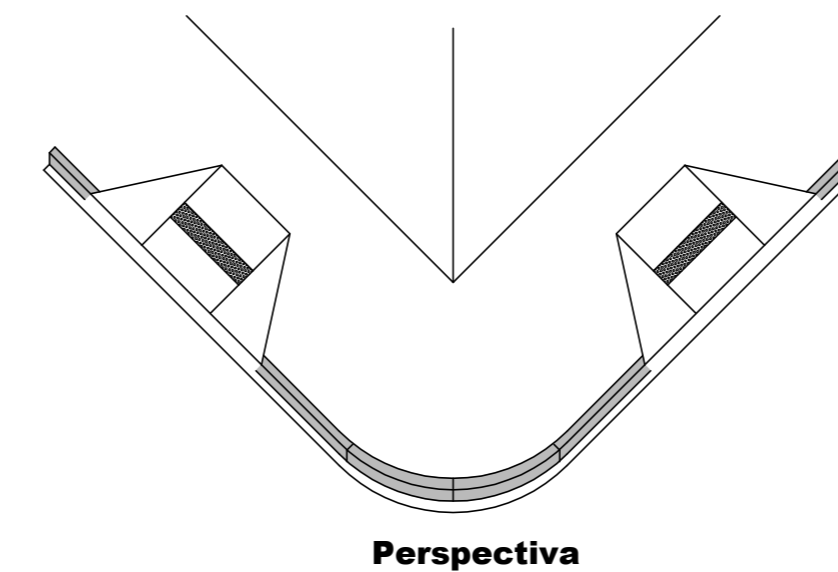
**DETALHE 2**  
 POSICIONAMENTO DE PLACAS  
 EM RELAÇÃO AO MEIO-FIO E NÍVEL DO PASSEIO



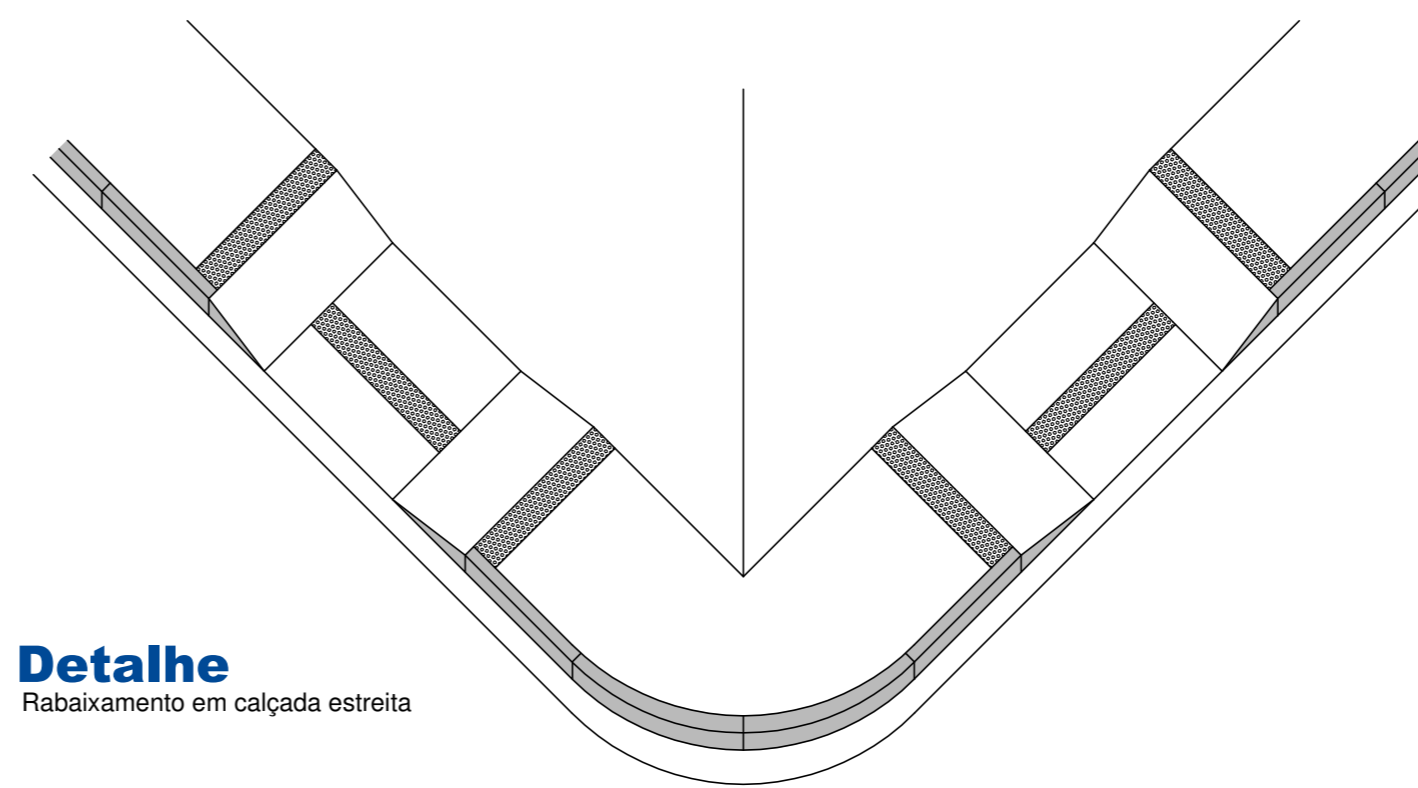
**DETALHE 3**  
 REBAIXAMENTO DE CALÇADAS PARA ACESSO  
 EM CALÇADAS LARGAS E ESTREITAS



**DETALHE 3**  
 REBAIXAMENTO DE CALÇADAS PARA ACESSO  
 EM CALÇADAS LARGAS E ESTREITAS

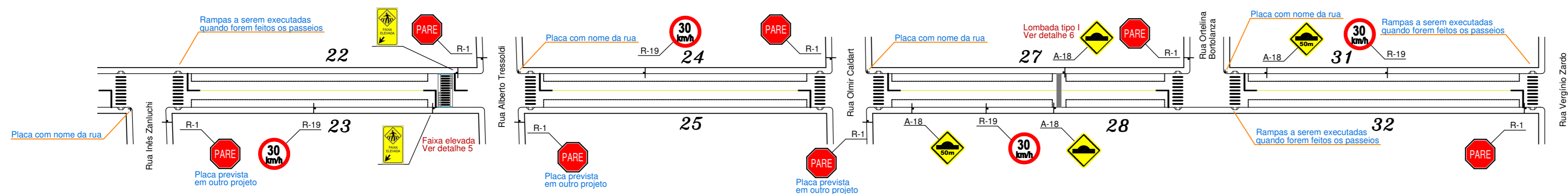


**Detalhe**  
 Rebaixamento em calçada estreita



**Perspectiva**

## SINALIZAÇÃO VIÁRIA



**Rua Maria Ranzan**  
 Escala: 1:1.000

**MUNICÍPIO DE CORDILHEIRA ALTA**

|  |   |
|--|---|
| DESCRIÇÃO:<br><b>Pavimentação asfáltica</b>  | ESCALA:<br>INDICADA   |
| FABRICO DA OBRA:<br>Rua Maria Ranzan   | DATA:<br>abril/2018   |
| CONTÉUDO:<br>Sinalização viária e detalhes   | N. DO PROJETO:<br>5.035   |
| RESPONSÁVEL TÉCNICO PROJETO:<br>Eng. Civil Fernando L. Becker<br>CREA-SC n. 21.266-9 | BRANCO:<br><b>05</b><br>DESENHISTA:<br>Fernando<br>ARQUIVO:<br>Asf Maria Ranzan.dwg |